

Le devenir des diplômés de Licence - promotion 2014 -

Les 1264 diplômés de licence sont issus à 52% des filières scientifiques, 38% de celles des sciences économiques et gestion, 10% des sciences humaines. 78% de ces diplômés étaient originaires de la région Hauts de France, 21 % d'une autre région française et 1% de l'étranger.

L'étude montre que le diplôme de licence est toujours un diplôme de poursuite d'études même s'il est considéré comme une sortie potentielle dans le cadre du LMD : en effet 96% des diplômés de licence promotion 2014 ont poursuivi des études l'année suivant l'obtention de leur diplôme. (C'était 90% avant le LMD). Pour cette grande majorité en poursuite d'études, 85% vont en master (plus de 90% pour les diplômés des filières en économie gestion).

Cette poursuite d'études se fait majoritairement en restant à Lille 1 (74%) ; les diplômés de sciences humaines sont ceux qui quittent le plus la région des Hauts de France (24%).

Pour ceux qui n'ont pas poursuivi d'études immédiatement, un tiers a repris des études l'année suivante ; pour les autres, les diplômés en emploi occupent des postes d'employés ou de techniciens avec une faible stabilité d'emploi : ce constat est cohérent avec le développement des diplômes de licence professionnelle depuis 15 ans qui permet aux étudiants de s'insérer professionnellement dans de bonnes conditions après un bac + 3.

Amélie MACREZ - Responsable de l'enquête
Martine CASSETTE - Directrice de l'OFIP

Bref sur l'étude

Durant le contrat d'établissement, l'OFIP interroge au moins une fois les diplômés de licence pour connaître leur devenir. Cette année l'étude s'est faite en harmonisation avec Lille-Droit et Santé et Lille-Sciences Humaines et Sociales dans le cadre de l'Université de Lille. Le choix a été fait de s'intéresser à la situation de ces diplômés un an après l'obtention de la licence pour répondre aux demandes d'indicateurs du prochain contrat.

La population concernée est celle des étudiants français (ou étrangers ayant un baccalauréat français) en formation initiale : sont donc exclus la FUPL, les délocalisations ainsi que les diplômés nés en 1987 ou avant. Cette population regroupe 1264 diplômés.

En 2014-2015, parmi ces 1264 diplômés, 904 étaient réinscrits à Lille 1 (71%) ; 152 étaient réinscrits dans l'enseignement supérieur régional (le fichier de l'ORES permet de savoir dans quelle formation) ; 208 diplômés ont dû être interrogés par l'OFIP (taux de réponse 80%).

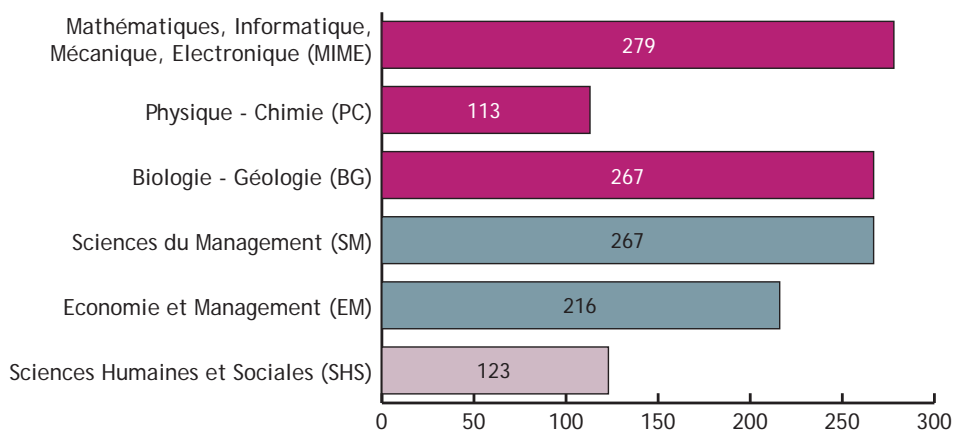
Les données d'enquête ont été pondérées par mention de licence ainsi que par sexe afin de travailler sur la population des diplômés en formation initiale.

Octobre 2016

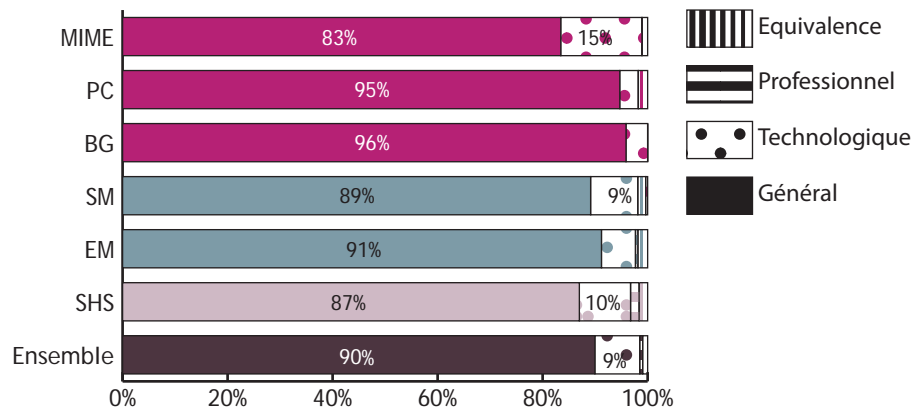
Caractéristiques socio-démographiques et scolaires des diplômés

En 2013-2014, l'université Lille 1 Sciences et Technologies a délivré 1 264 diplômes de licence en formation initiale. Le domaine Sciences regroupe la moitié des diplômés : 22 % en Mathématiques, Informatique, Mécanique, Electronique, 21 % en Biologie - Géologie et 9 % en Physique - Chimie. Les sciences économiques rassemblent 38 % des diplômés de licence : 21 % en Sciences du Management et 17 % en Economie et Management. 10 % des diplômés de licence sont inscrits en Sciences Humaines et Sociales.

Les effectifs par regroupements de licence



Le type de baccalauréat

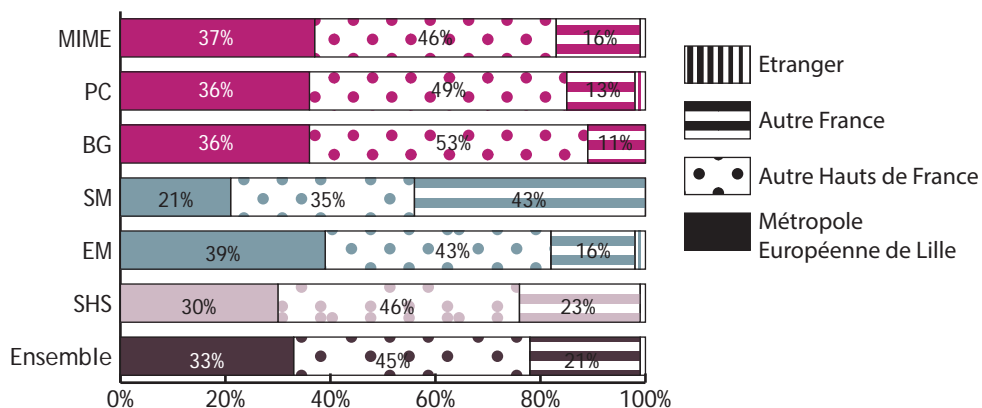


54 % des diplômés de licence sont des hommes et 46% des femmes. Le taux de féminité est plus élevé parmi les mentions de Biologie - Géologie (62 %), Sciences du Management (57 %) et Sciences Humaines et Sociales (54 %). La part de diplômés étrangers ayant eu un baccalauréat français est de 2 %, elle monte à 6 % en Economie et Management.

90 % des diplômés ont obtenu un bac général, 9 % un bac technologique et 1 % une équivalence (7 diplômés ont obtenu un bac professionnel). La part de bacheliers technologiques est plus importante en MIME (15 %) et en SHS (10 %).

33 % des diplômés de licence 2014 ont obtenu leur baccalauréat dans un lycée de la Métropole Européenne de Lille, 23 % dans un autre lycée du Nord, 16 % dans le Pas-de-Calais, 6 % en Picardie, 21 % dans une autre région française et 1 % à l'étranger. La part d'étudiants originaires de la MEL est un peu supérieure en Economie et Management (39 %) alors qu'en Biologie - Géologie plus de la moitié viennent d'un autre lycée de la région Hauts-de-France. Les diplômés de Sciences du Management sont 43 % à être originaires d'une autre région française.

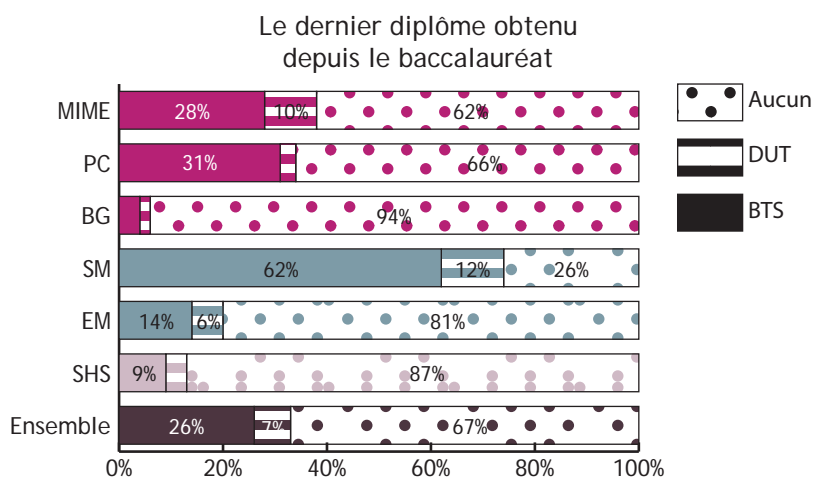
L'origine géographique



Regroupements des licences :

Mathématiques, informatique, mécanique, électronique : Electronique Systèmes électriques Automatique, Enseignement, Génie civil, Génie mécanique, Informatique, Ingénierie électrique, MASS, MIAGE, Mathématiques, Mesure Instrumentation Contrôle, Mécanique, Sciences exactes
Physique - Chimie : Chimie, Physique, Physique et chimie, Physique et instrumentation, QEPI
Biologie - Géologie : Biochimie, Biologie cellulaire et physiologie, Biologie des organismes et des populations, Biologie-Géologie, Sciences de la Vie et de la Terre, Terre et environnement

26 % des diplômés de licence ont obtenu avant leur licence un BTS et 7 % un DUT, les 67 % restants n'avaient obtenu aucun autre diplôme supérieur depuis leur baccalauréat. En Sciences du Management la part de diplômés de BTS atteint 62 % et la part de DUT 12 %. A l'inverse en Biologie - Géologie 94 % des diplômés n'avaient pas obtenu de diplôme d'enseignement supérieur au moment de l'obtention de leur licence.

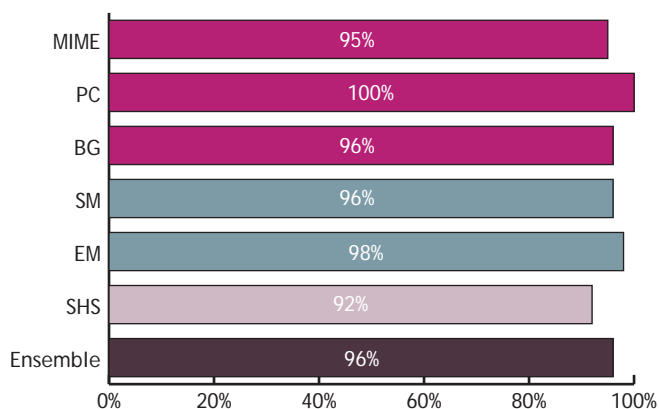


Poursuite d'études l'année après la licence

96 % des diplômés de licence, promotion 2014, se sont réinscrits dans l'enseignement supérieur en 2014-2015. Cette proportion est de 100 % en Physique - Chimie et de 98 % en Economie et Management alors qu'en Sciences Humaines et Sociales elle n'est que de 92 %.

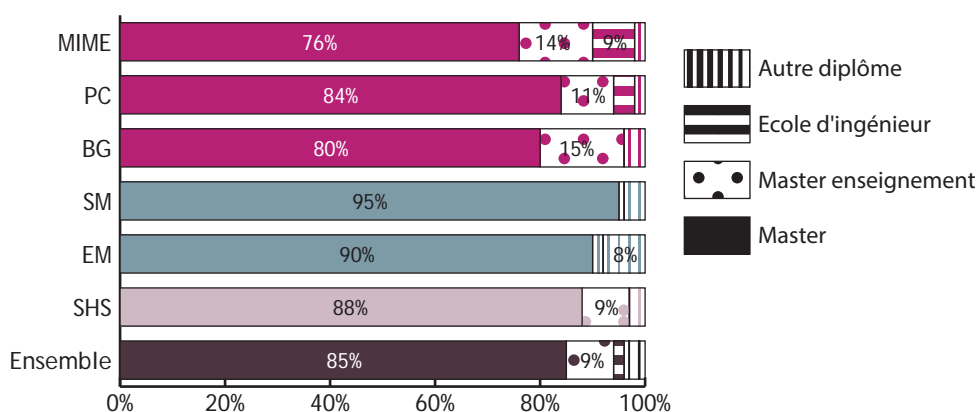
85 % des diplômés de licence en poursuite d'études en 2014-2015, continuent leurs études par une première année de Master, 9 % se dirigent vers un master enseignement. 2 % des diplômés s'orientent vers une école d'ingénieur, 1 % vers une école de commerce ou de gestion et 2 % recommencent une troisième année de licence.

La poursuite d'études en 2014-2015



Selon le domaine de la licence, la proportion de poursuite en master varie de 90 % et plus (95 % en Sciences du Management et 90 % en Economie et Management) à 76 % en Mathématiques Informatique Mécanique Electronique. La proportion de diplômés réinscrits dans un des masters enseignement atteint 15 % en Biologie-Géologie et 14 % en MIME. Par contre en sciences économiques les masters enseignement ne représentent que 1 % des réinscriptions. Les poursuites d'études en écoles sont plus nombreuses parmi les diplômés de MIME (9 %), exclusivement en écoles d'ingénieurs.

Le diplôme de poursuite d'études en 2014-2015



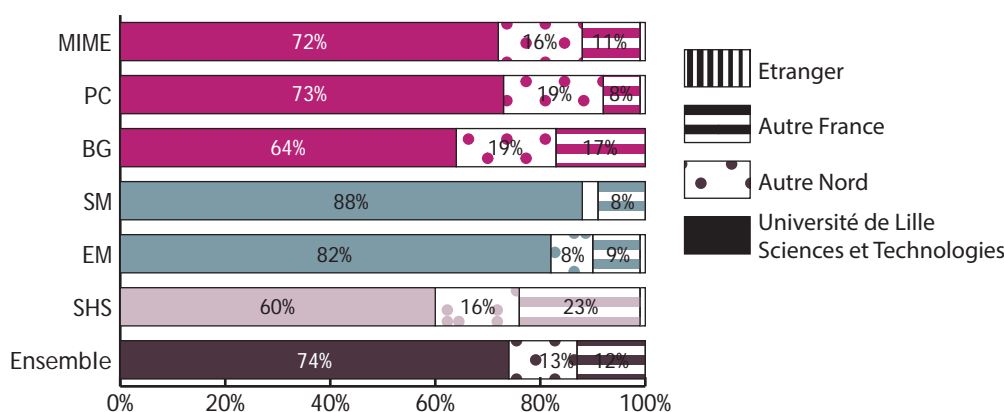
Sciences du management : Management, Marketing direct et vente à distance, Marketing international, communication, culture, Marketing-vente

Economie et management : Commerce et management internationaux, Economie et management, Economie et management de l'entreprise, Economie et management public, Economie et société, Mathématiques Informatique Statistiques appliquées à l'économie et à la gestion, Organisation Gestion Contrôle, Système d'information et aide à la décision

Sciences Humaines et Sociales : Aménagement environnement urbanisme, Economie et société, Ethnologie, Géographie, Pluridisciplinaire géographie, Sciences et métiers de l'éducation et de la formation, Sociologies contemporaines et démographie

88 % des diplômés de licence se sont inscrits dans un établissement d'enseignement supérieur de la région Hauts-de-France : 74 % à l'Université de Lille - Sciences et Technologies en 2014-2015, 2 % dans les établissements de l'Université de Lille - Droit et Santé et Université de Lille - Sciences Humaines et Sociales et 11 % dans un autre établissement du Nord. 13 % des diplômés ont quitté la région en 2014-2015 : 12 % vers une autre région française et 1 % vers l'étranger. Les diplômés du domaine Sciences Economiques et de Gestion restent plus souvent à l'Université de Lille - Sciences et Technologies (88 % pour les diplômés de Sciences du management et 82 % pour ceux d'Economie et Management), alors que ceux de Physique-Chimie et Biologie-Géologie choisissent pour 17 % d'entre eux un autre établissement du Nord. 24 % des diplômés de Sciences Humaines et Sociales poursuivant des études ont quitté la région Hauts-de-France en 2014-2015.

Le lieu de poursuite d'études en 2014-2015



Parmi les diplômés n'ayant pas poursuivi d'études en 2014-2015, à la question «Pourquoi avez-vous arrêté vos études ?», 26 % des diplômés ont décidé de prendre une année sabbatique, 25 % ont déclaré avoir été découragés par les études et ne plus vouloir en faire et 22 % ont eu une opportunité d'emploi.

Situation professionnelle au 1er septembre 2015

Parmi les 49 diplômés n'ayant pas poursuivi d'études en 2014-2015, au 1er septembre 2015, aucun n'a obtenu de diplôme de niveau supérieur à la licence avant, pendant ou après l'obtention de leur licence en 2014.

Ces 49 diplômés ont été interrogés sur leur situation au 1er septembre 2015 : 24 sont en emploi, 8 en recherche d'emploi, 16 en études et 1 n'a pas d'emploi mais n'en recherche pas.

16 étudiants ne sont pas réinscrits en 2014-2015, mais ont repris leurs études en 2015-2016 : le taux de poursuite d'études totale (au moins une réinscription dans l'enseignement supérieur dans les deux années qui ont suivi l'obtention de leur licence) est donc de 98 %. En SHS ce taux grimpe à 96 % (92 % pour la poursuite immédiate) et à 99 % en Sciences du Management (contre 96 %). Cette poursuite, après une année d'interruption d'études, concerne principalement des entrées en Master en 2015-2016.

Parmi les 24 diplômés en emploi au 1er septembre 2015, la plupart ont un emploi de niveau profession intermédiaire (technicien) ou employé, les trois quarts sont employés dans le secteur privé (et un quart dans le secteur public) et 10 diplômés ont un emploi stable (CDI, fonctionnaires, professions libérales...). L'effectif très limité de cette population ne permet pas une analyse plus détaillée de l'insertion professionnelle.