

Tableau de bord 2009 / 2010

OFIP

Observatoire des Formations
et de l'Insertion Professionnelle



Les étudiants de l'Université Lille1

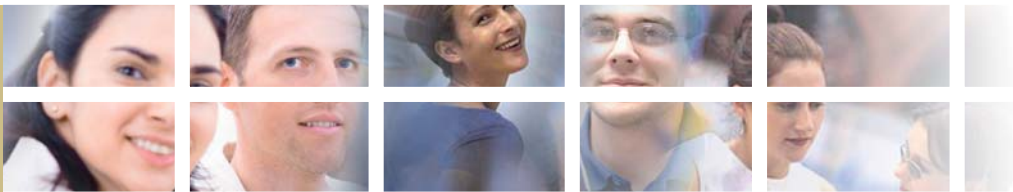
EFFECTIF AU 15 JANVIER



Université
Lille1
Sciences et Technologies

OFIP

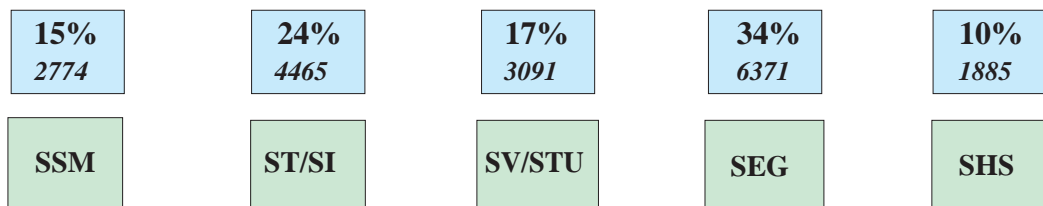
Bâtiment SUP 59655 Villeneuve d'Ascq Cédex
Tél. : +33 (0) 3.20.05.86.63 Courriel : ofip@univ-lille1.fr
Site Internet : www.univ-lille1.fr/ofip



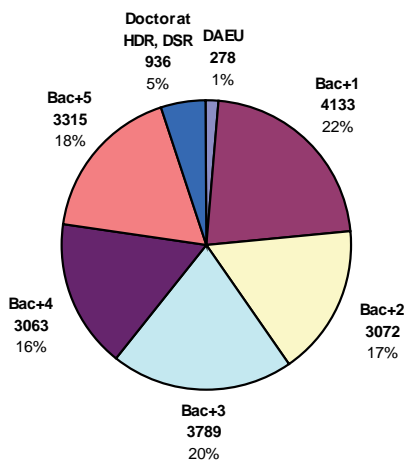
18586 inscriptions

- Effectif au 15 janvier 2010 -

Discipline

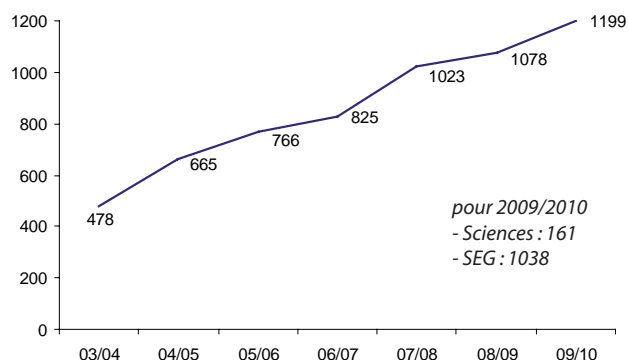


Niveau d'inscription

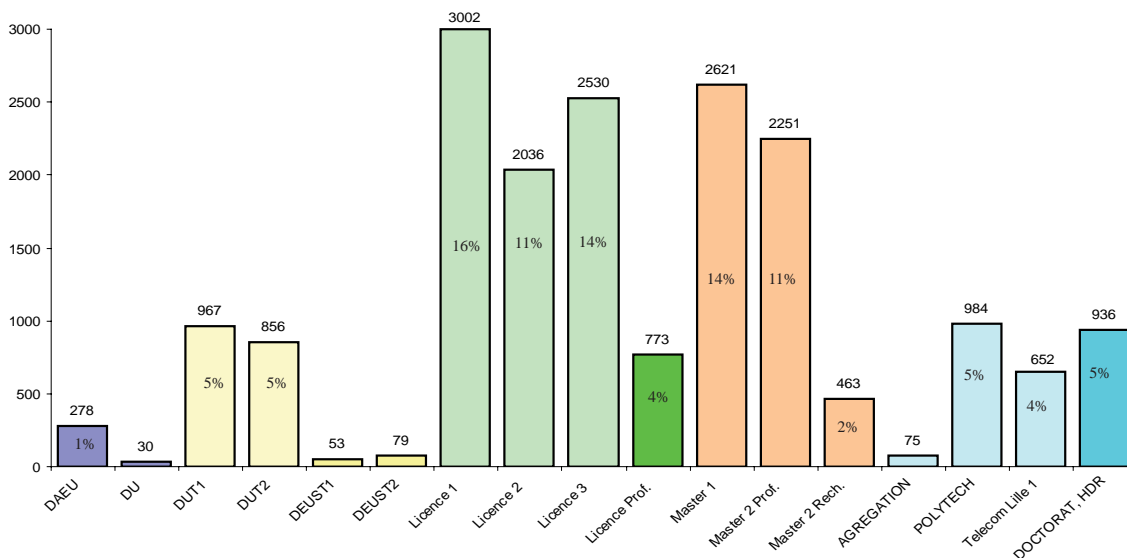


Evolution du nombre d'inscriptions en convention avec la FURL

Fédération Universitaire et Polytechnique de Lille



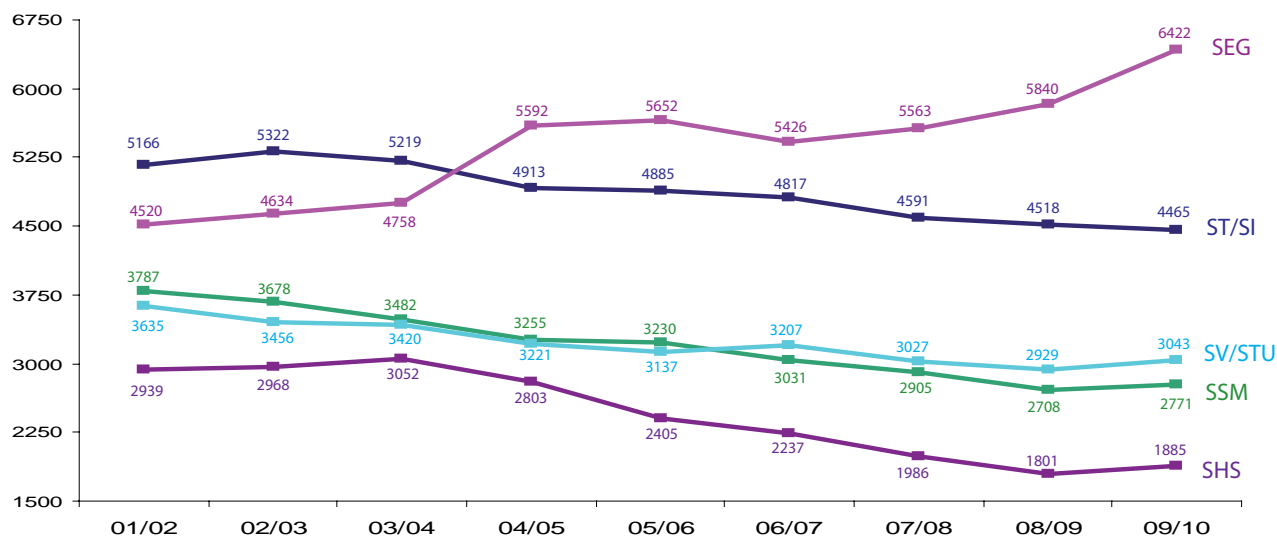
Catégorie et niveau du diplôme d'inscription



Evolution des inscriptions

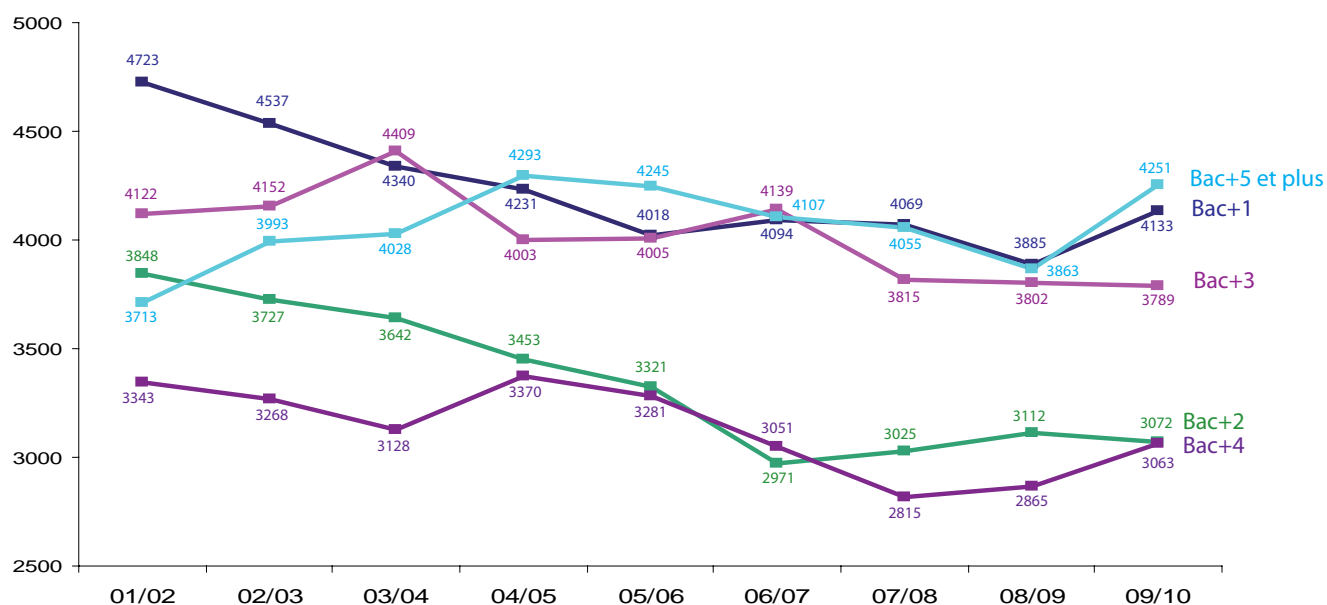
- Effectif au 15 janvier 2010 -

Selon la discipline



	01/02	02/03	03/04	04/05	05/06	06/07	07/08	08/09	09/10
Total Lille1	20047	20058	19931	19784	19306	18718	18072	17796	18586
<i>dont IUT</i>	2096	2050	1954	1838	1899	1855	1908	1849	1823

Selon le niveau d'inscription (hors inscription en DAEU)

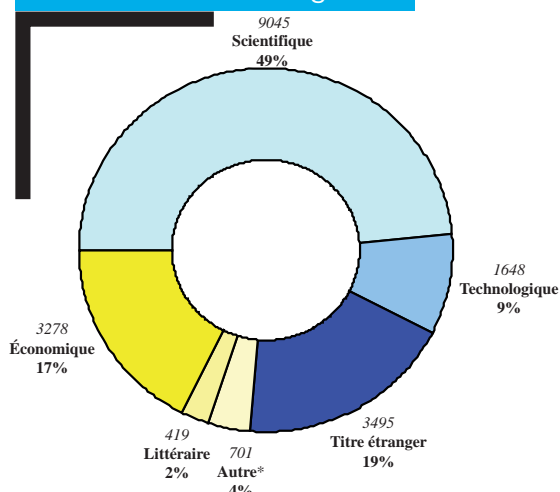




Caractéristiques socio-démographiques

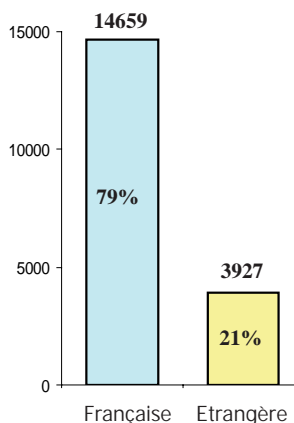
- Effectif au 15 janvier 2010 -

Baccalauréat d'origine

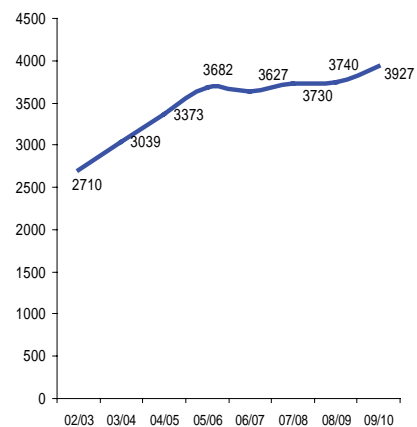


* dont 559 équivalences (dispense, validation d'études, DAEU) et 142 bacs professionnels

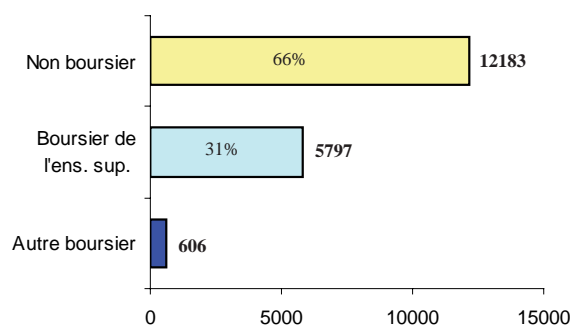
Nationalité



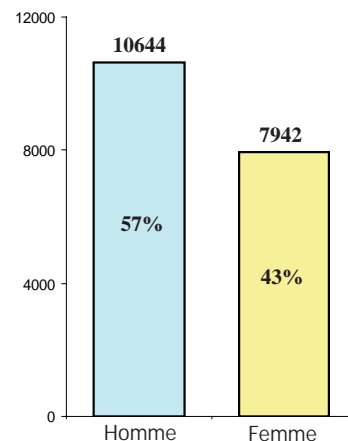
Evolution du nombre d'étudiants étrangers



Statut boursier

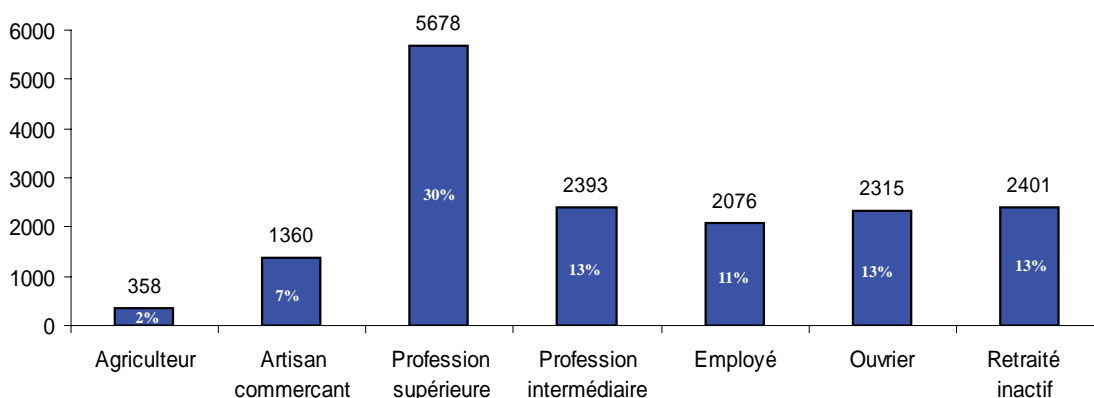


Sexe



Origine sociale

PCS du chef de famille



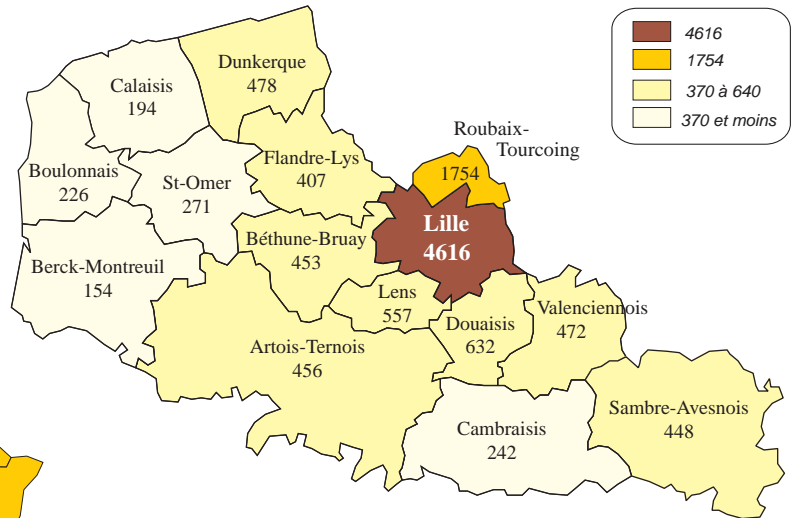
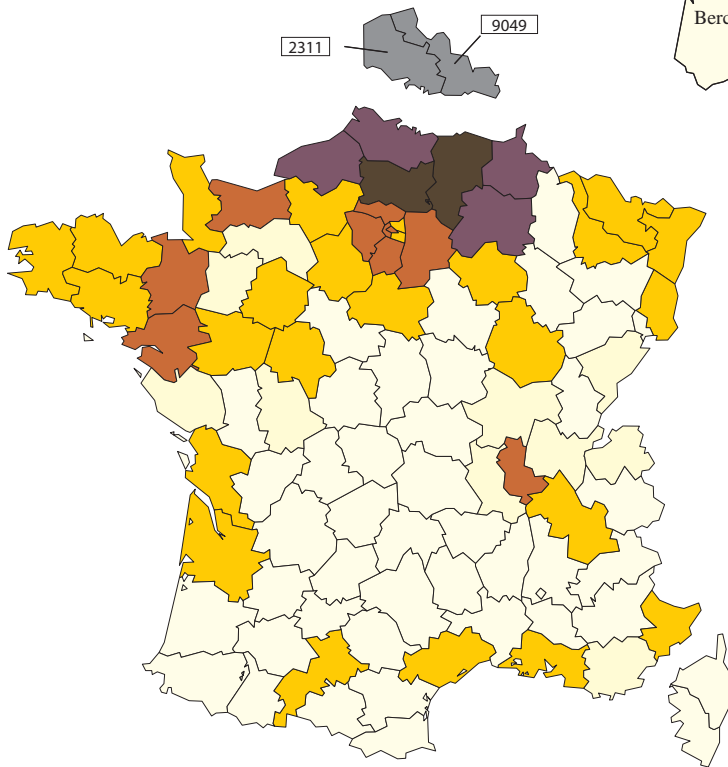
Non compris 2005 indéterminés, soit 11% (non réponse et décédé)

Origine géographique

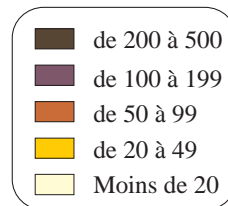
- Adresse des parents -

- Effectif au 15 janvier 2010 -

• 61% des étudiants sont originaires du Nord-Pas-de-Calais (11360 inscrits)

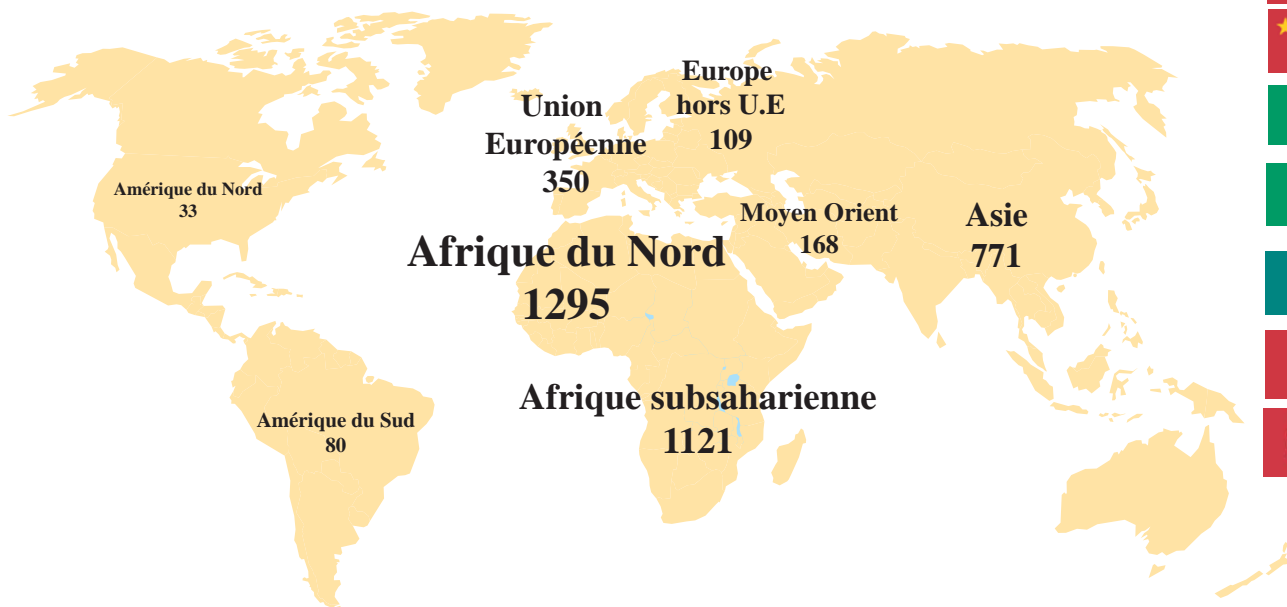


• 18% des étudiants sont originaires d'un autre département français (3299 inscrits)



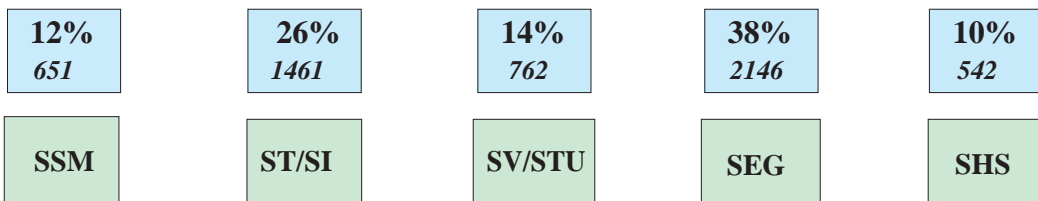
• 21% des étudiants sont de nationalité étrangère (3927 inscrits)

* 62% des étudiants étrangers sont issus de 7 pays :

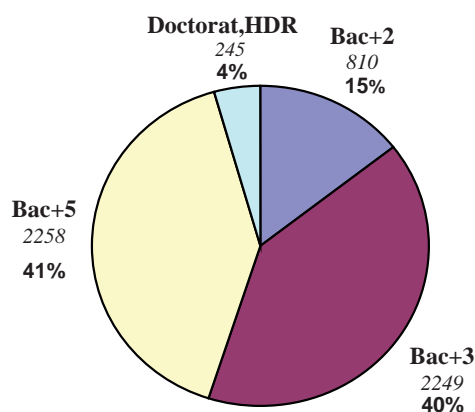




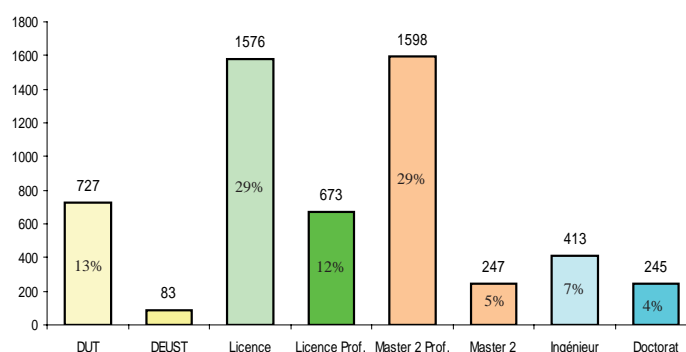
5562 diplômes délivrés à Lille 1 en 2009



Niveau du diplôme délivré



Catégorie du diplôme délivré



Insertion professionnelle

Licence Professionnelle

Diplômés 2007 interrogés
en décembre 2009

Taux d'insertion	89%
Part des emplois stables (CDI)	80%
Part de professions intermédiaires	61%
Salaire mensuel net médian	1513 euros

Source : Ofip Flash n°17

MASTER 2 Professionnel

Diplômés 2007 interrogés
en décembre 2009

Taux d'insertion	92%
Part des emplois stables (CDI)	80%
Part de cadres	71%
Salaire mensuel net médian	1947 euros

Source : Ofip Publication n°61

Docteurs

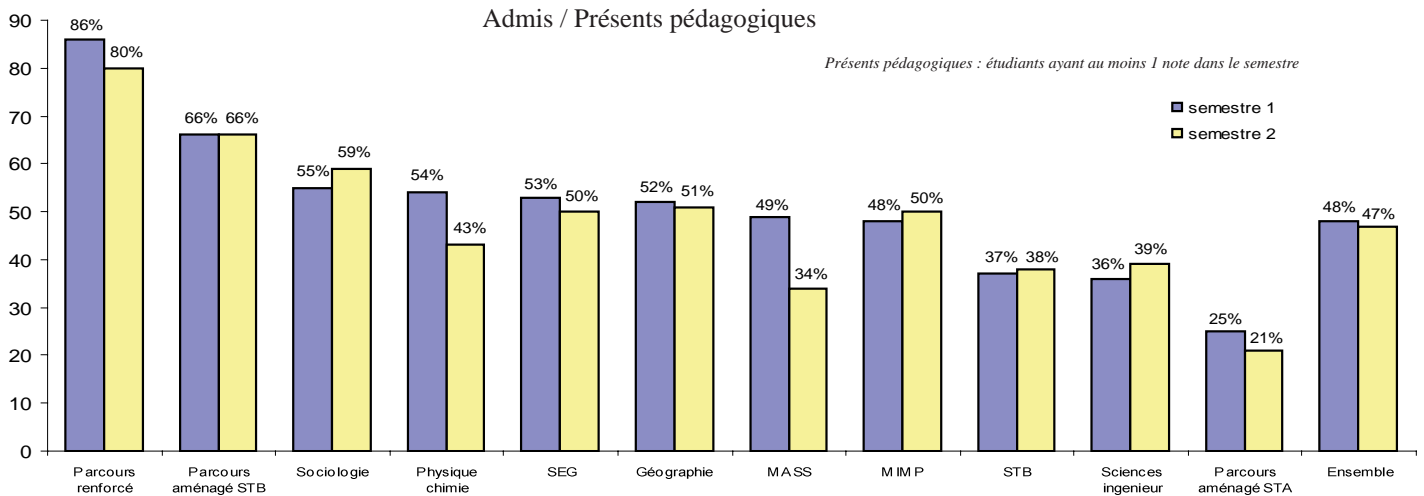
Diplômés 2006 interrogés
en mars 2009

Taux d'insertion	95%
Part des emplois stables (CDI)	66%
Part de cadres	99%
Salaire mensuel net médian	2050 euros

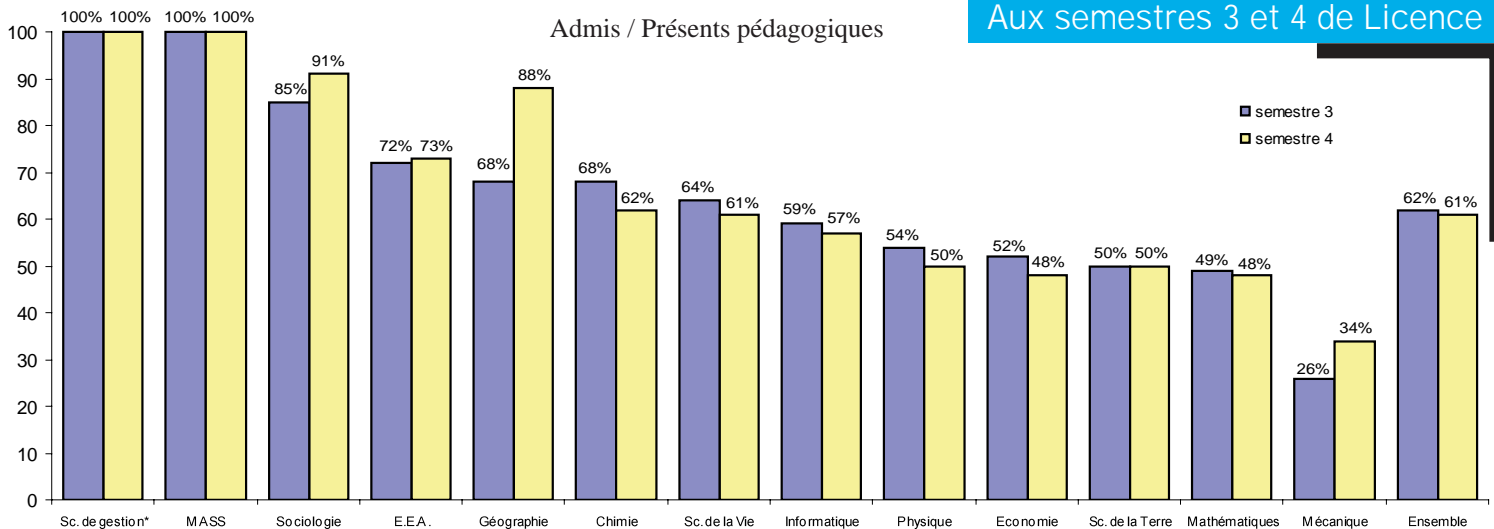
Source : Ofip Flash n°16

Taux de réussite 2008/2009

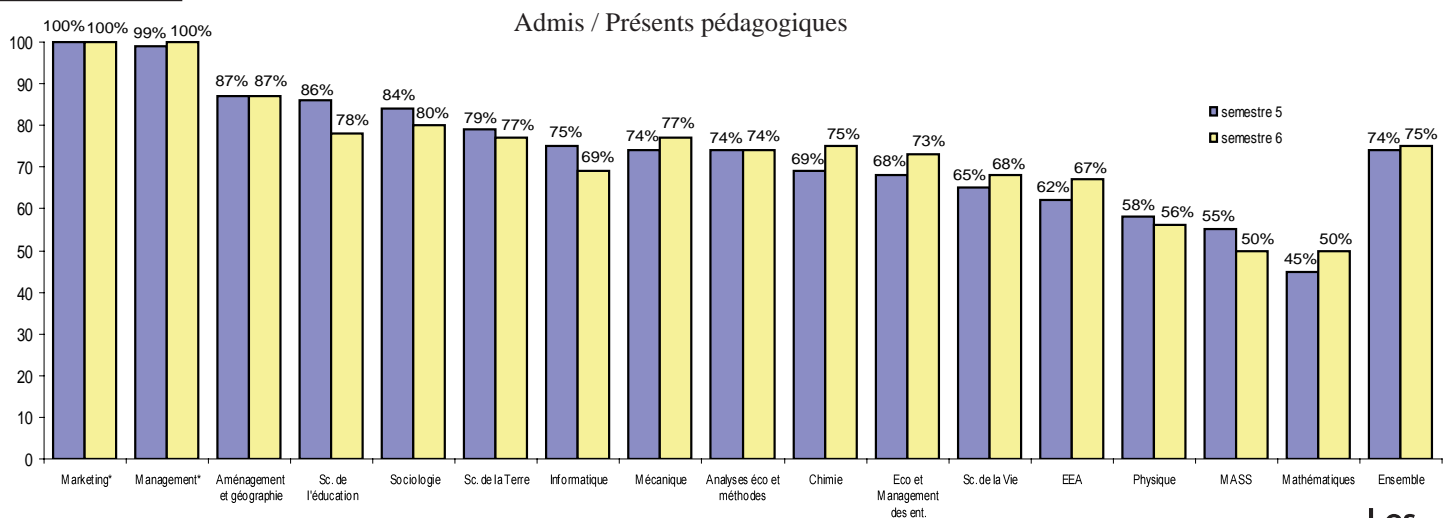
Aux semestres 1 et 2 de Licence



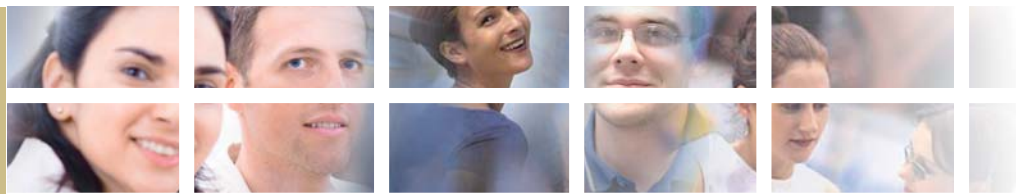
Aux semestres 3 et 4 de Licence



Aux semestres 5 et 6 de Licence

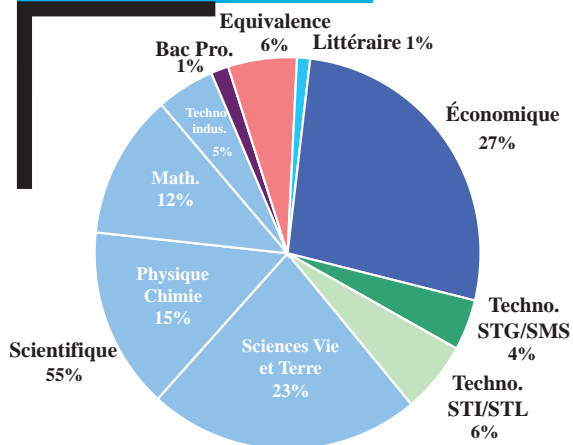


* Parcours accessible sur dossier

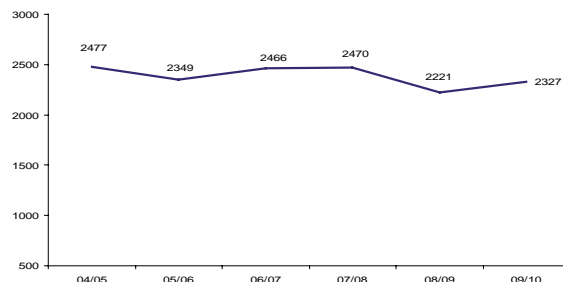


2327 néobacheliers en 09/10

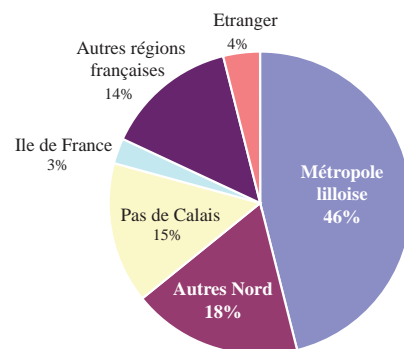
Type de baccalauréat



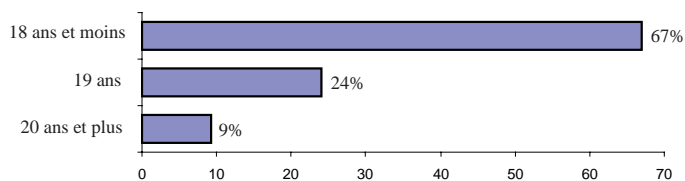
Evolution des neobacheliers



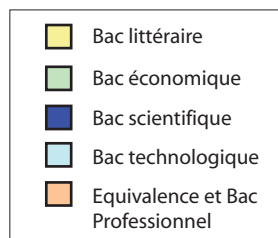
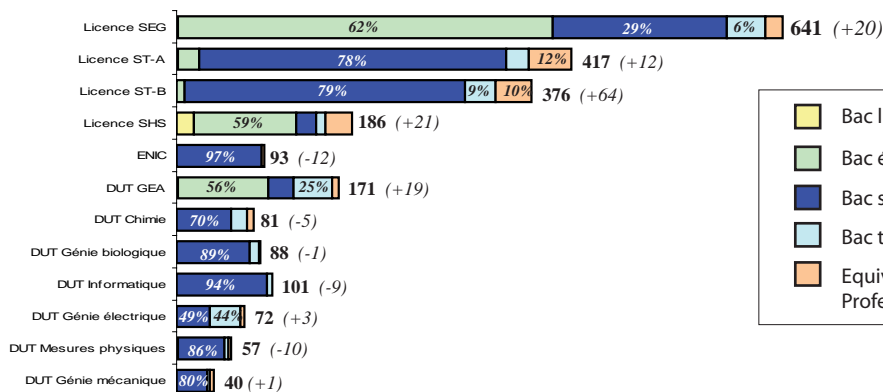
Origine géographique



Âge à l'obtention du baccalauréat



Diplôme d'inscription selon l'origine du baccalauréat



GLOSSAIRE DES EXPRESSIONS ET DES SIGLES

- * **Sciences et structures de la matière (SSM)** : mathématiques, physique, chimie, mathématiques appliquées et sciences sociales
- * **Sciences et technologie, sciences pour l'ingénieur (ST/SI)** : mécanique, génie mécanique, génie civil, génie des procédés, informatique, électronique, génie électrique, sciences et technologies industrielles
- * **Sciences de la vie, de la santé, de la terre et de l'univers (SV/STU)** : sciences de la vie, sciences de l'univers
- * **Sciences économiques - gestion (SEG)** : sciences économiques, sciences de gestion
- * **Sciences humaines et sociales (SHS)** : géographie, aménagement, ethnologie, sociologie, démographie, sciences de l'éducation, sciences de l'information et de la communication
- * **Licence ST-A** : regroupement des parcours Mathématiques-Informatique-Mécanique-Physique, Physique-Chimie, Sciences pour l'ingénieur, Mathématiques Appliquées et Sciences Sociales
- * **Licence ST-B** : regroupement des parcours sciences de la vie, sciences de l'univers