

OFIP

Observatoire des Formations
et de l'Insertion Professionnelle



Les
étudiants
de
l'Université
Lille1

EFFECTIF AU 15 JANVIER



**Tableau
de
bord**
2011/2012



Université
Lille1
Sciences et Technologies

OFIP

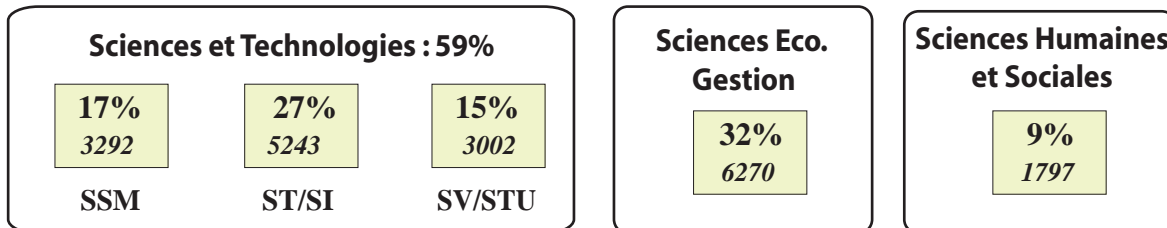
Bâtiment SUP 59655 Villeneuve d'Ascq Cedex
Tél. : +33 (0) 3.20.05.86.63 Courriel : ofip@univ-lille1.fr
Site Internet : www.univ-lille1.fr/ofip

19604 inscriptions

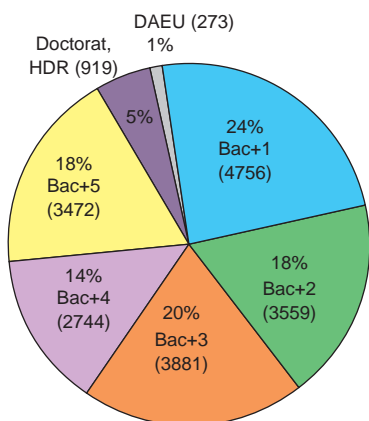
Effectif au 15 janvier 2012

Université Lille1

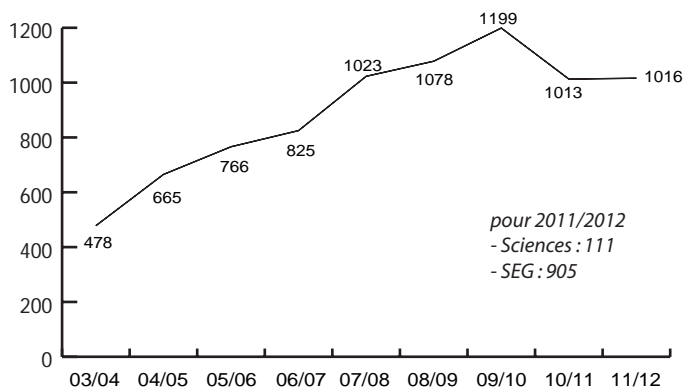
DISCIPLINE



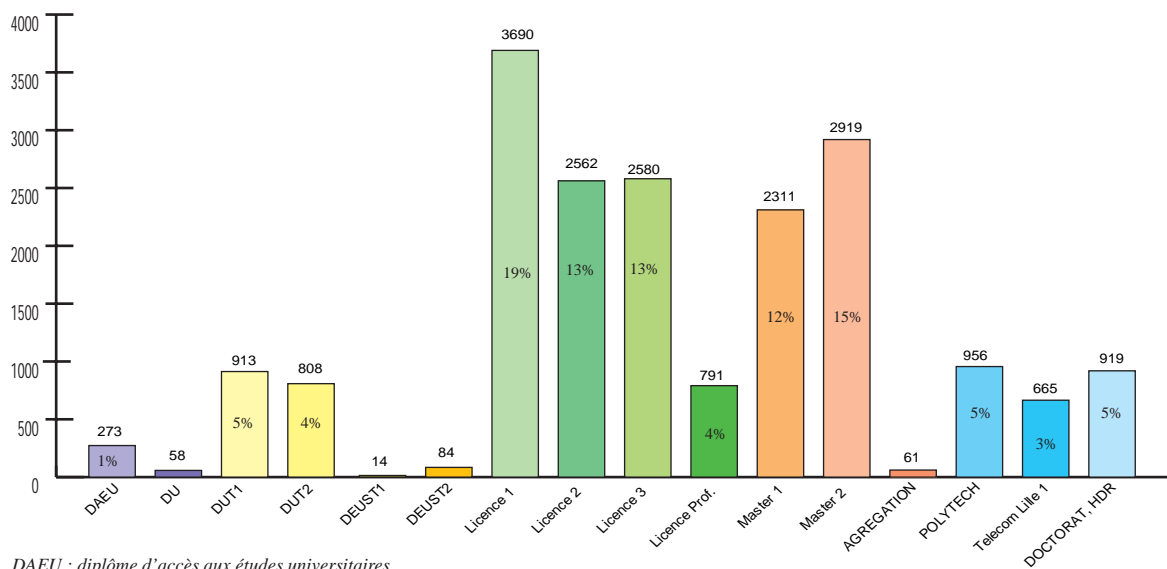
NIVEAU D'INSCRIPTION



EVOLUTION DU NOMBRE D'INSCRIPTIONS EN CONVENTION AVEC LA FUPL Fédération Universitaire et Polytechnique de Lille



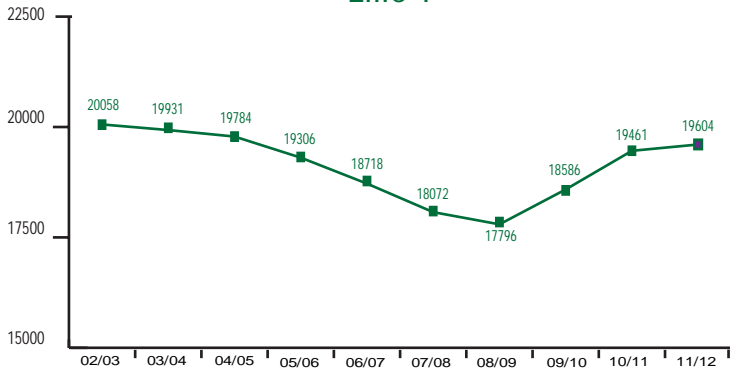
CATÉGORIE ET NIVEAU DU DIPLÔME D'INSCRIPTION



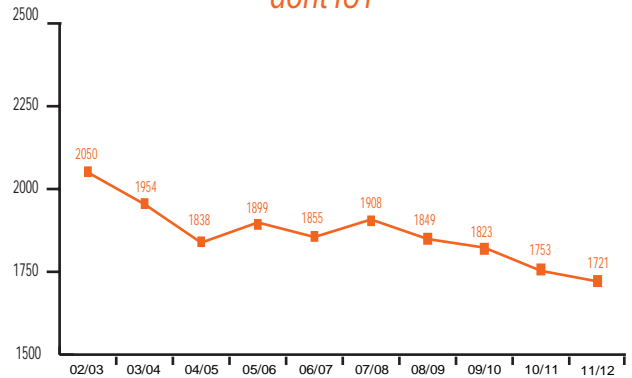
DAEU : diplôme d'accès aux études universitaires
HDR : habilitation à diriger des recherches

- Effectif au 15 janvier 2012 -

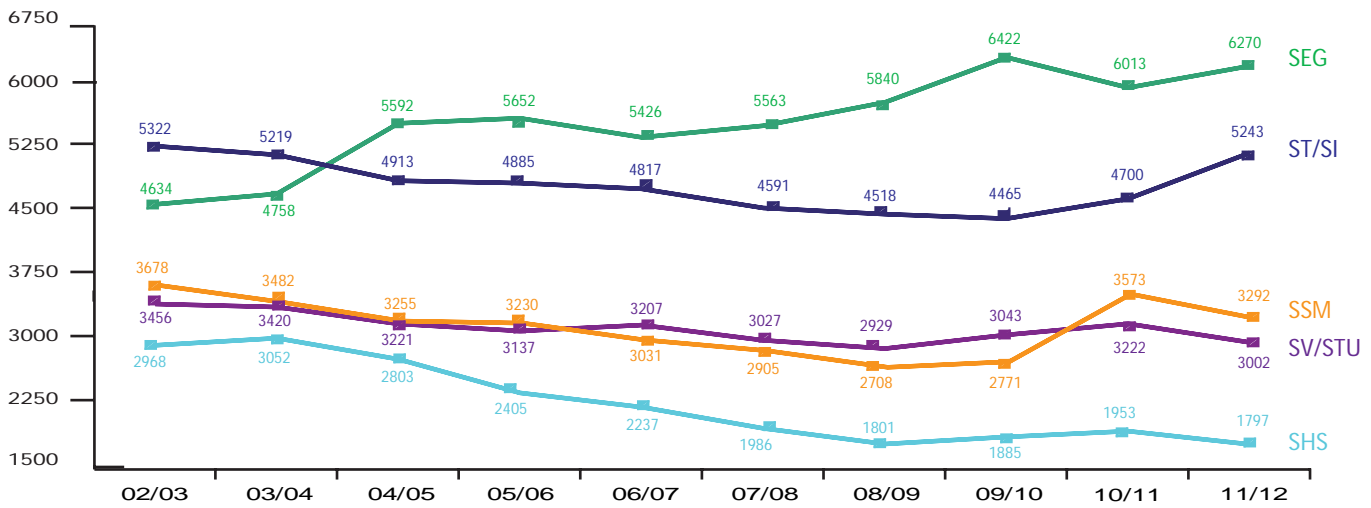
Lille 1



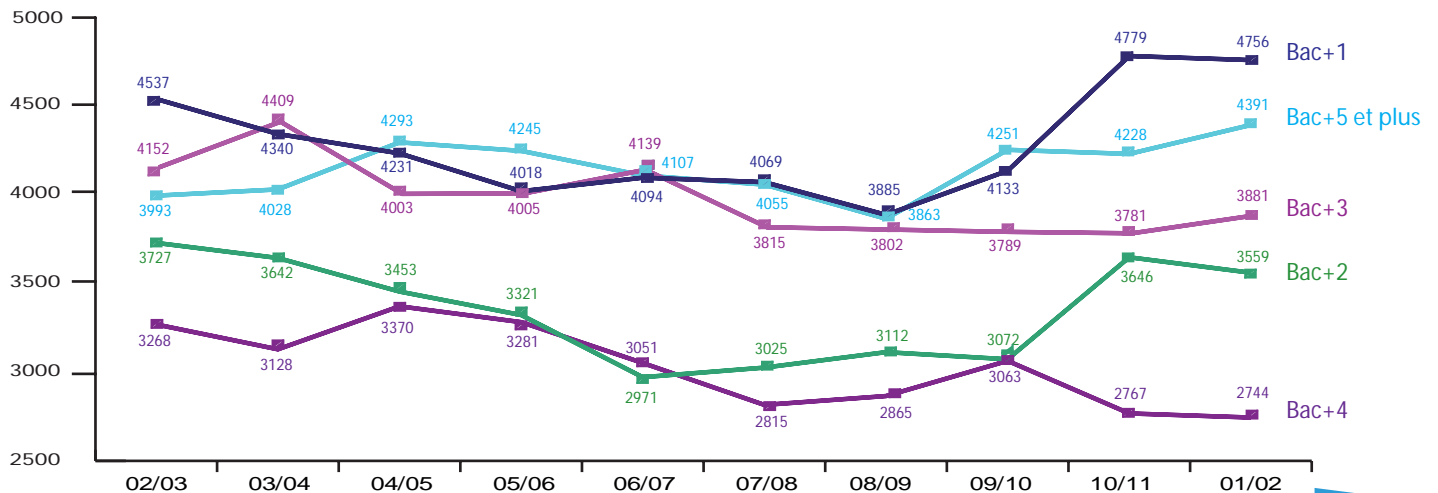
dont IUT



SELON LA DISCIPLINE



SELON LE NIVEAU D'INSCRIPTION (hors inscription en DAEU)

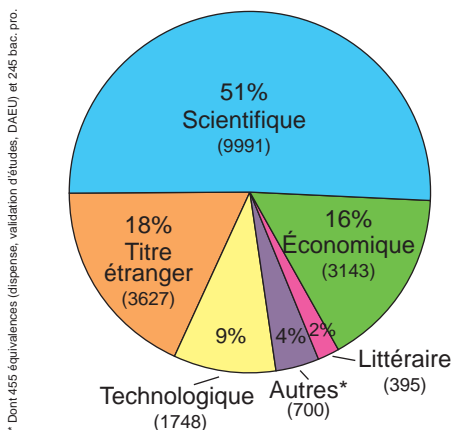


DES INSCRIPTIONS • ÉVOLUTION DES INSCRIPTIONS •

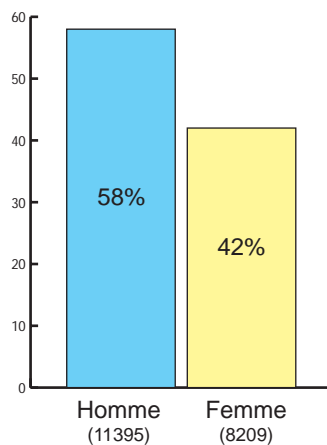
Caractéristiques socio-démographiques



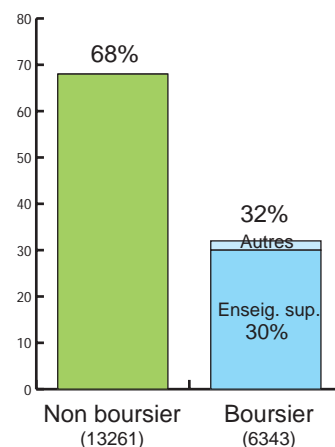
BACCALAURÉAT D'ORIGINE



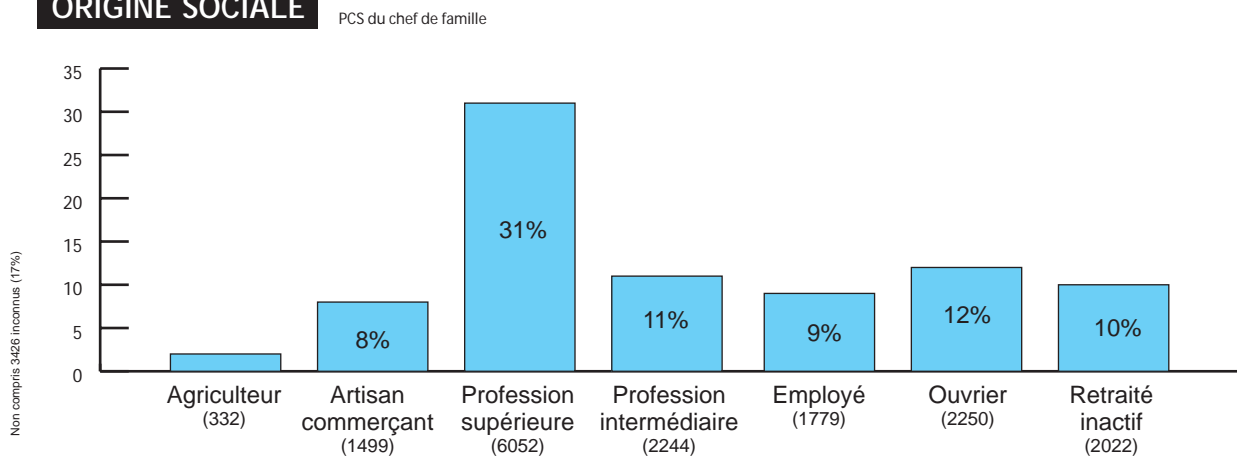
SEXE



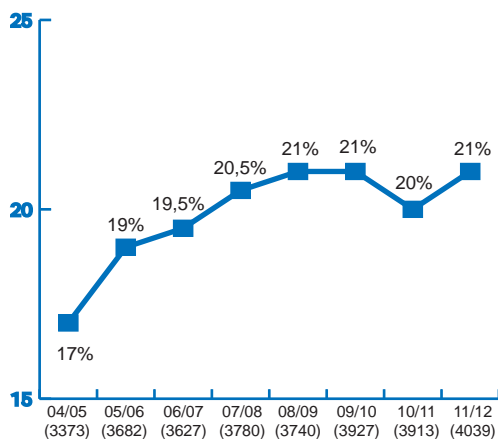
STATUT BOURSIER



ORIGINE SOCIALE



ÉVOLUTION DE LA PART DES ÉTUDIANTS ÉTRANGERS



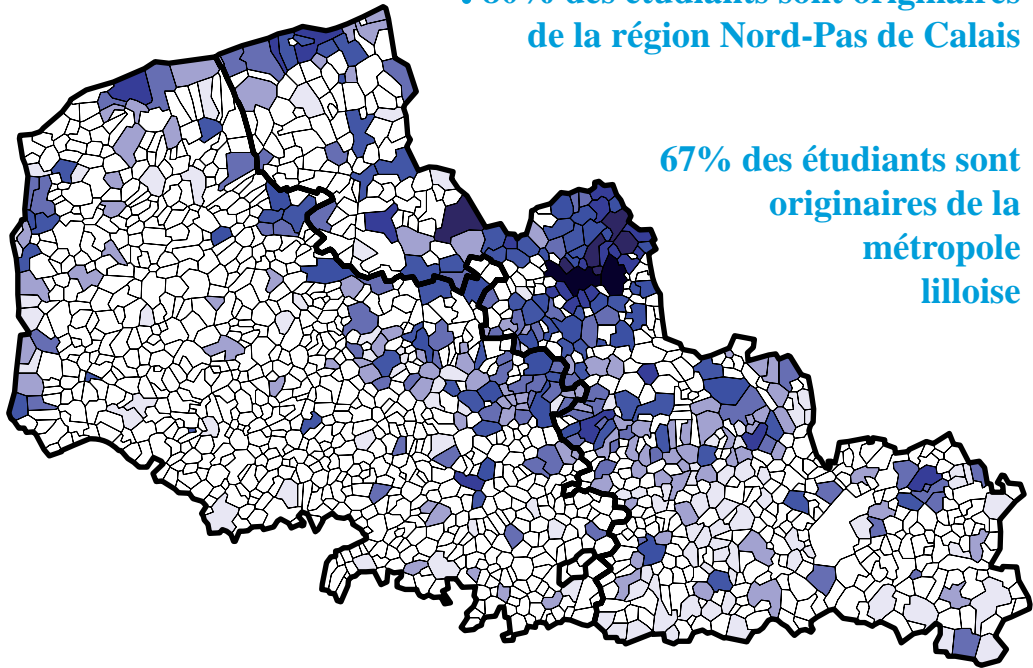
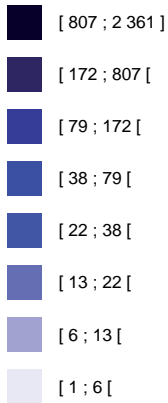
NATIONALITÉ

Continents		Pays	
Europe	16053	61% des étudiants étrangers proviennent de 8 pays :	
France	15565	Maroc	985
Union Européenne	384	Chine	501
Afrique	2573	Algérie	449
Afrique du Nord	1568	Sénégal	171
Asie	679	Cameroun	126
Amérique	138	Guinée	122
Proche-Orient	161	Tunisie	129
		Liban	89

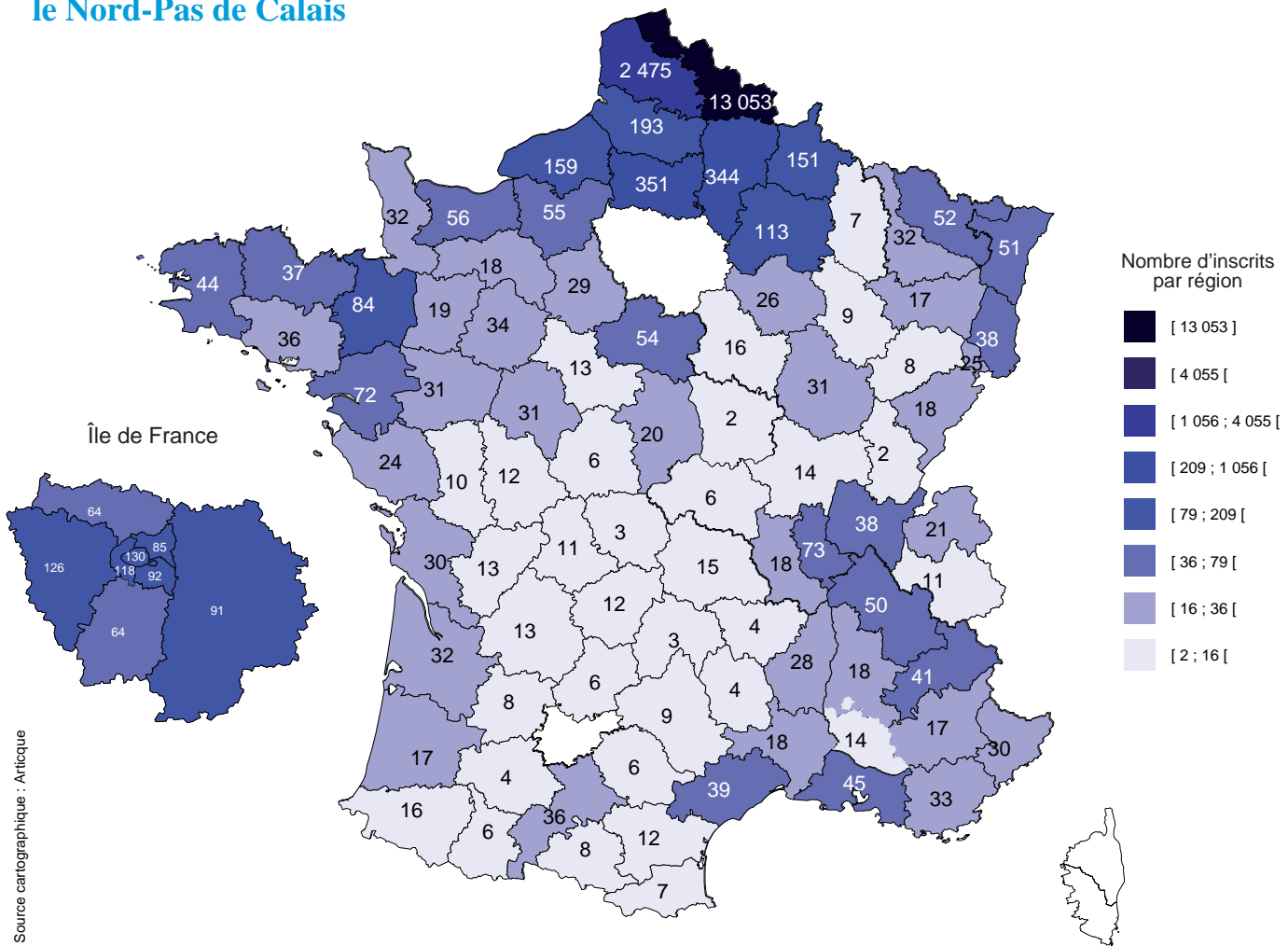
. 80% des étudiants sont originaires de la région Nord-Pas de Calais

67% des étudiants sont originaires de la métropole lilloise

Nombre d'inscrits par commune



. 20% des étudiants sont originaires d'une région française autre que le Nord-Pas de Calais



Source cartographique : Aricque

*Adresse des parents quand les parents vivent en France et adresse de résidence en France pour une part des étudiants étrangers (non compris : 115 adresses à l'étranger et 14 en Dom Tom).

6231 diplômes délivrés à Lille1 en 2011



Sciences et Technologies : 52%

13%

776

SSM

26%

1625

ST/SI

13%

831

SV/STU

Sciences Eco. Gestion

39%

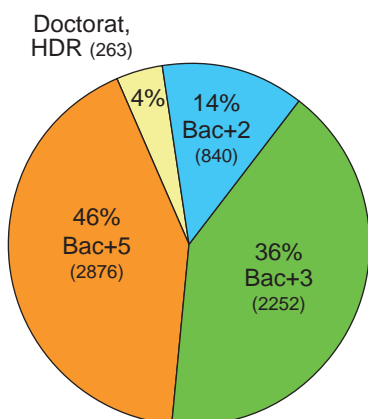
2453

Sciences Humaines et Sociales

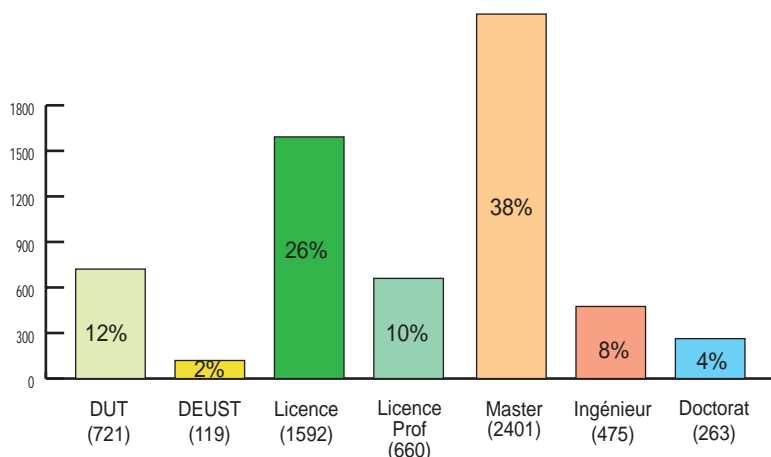
9%

546

NIVEAU DU DIPLÔME DÉLIVRÉ



CATÉGORIE DU DIPLÔME DÉLIVRÉ



Insertion professionnelle

Licence Professionnelle

Diplômés 2009 interrogés
en décembre 2011

Taux d'insertion	91%
Part des emplois stables (CDI)	80%
Part de professions intermédiaires	69%
Salaire mensuel net médian	1558 euros

Source : Ofip Publication n°84

MASTER 2 Professionnel

Diplômés 2009 interrogés
en décembre 2011

Taux d'insertion	92%
Part des emplois stables (CDI)	78%
Part de cadres	67%
Salaire mensuel net médian	1940 euros

Source : Ofip Publication n°83

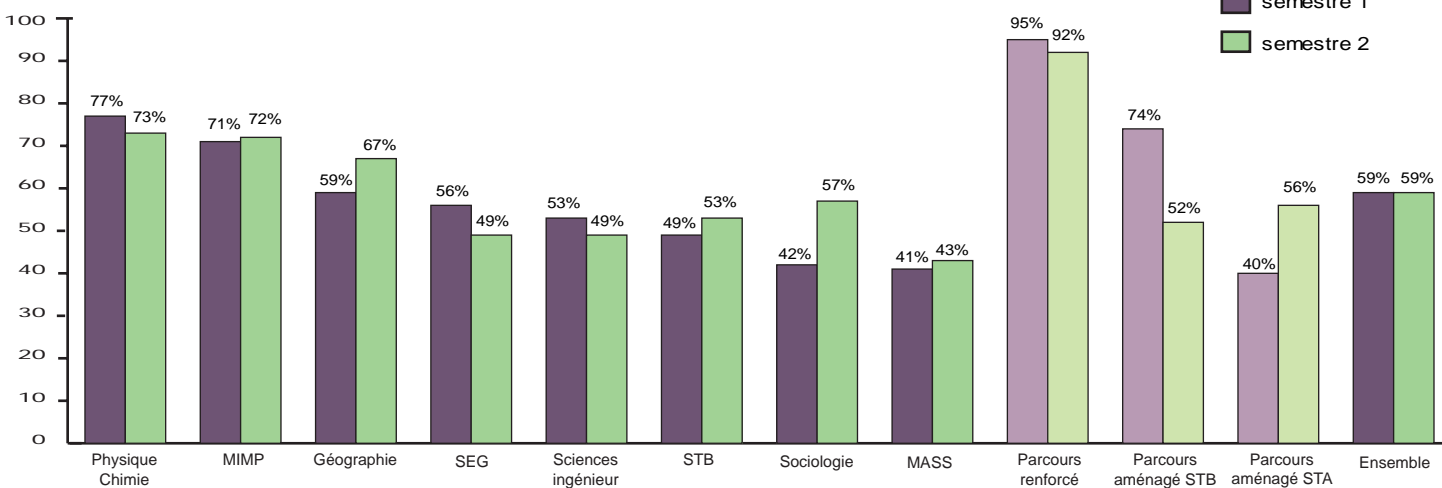
Docteurs

Diplômés 2008 interrogés
en mars 2011

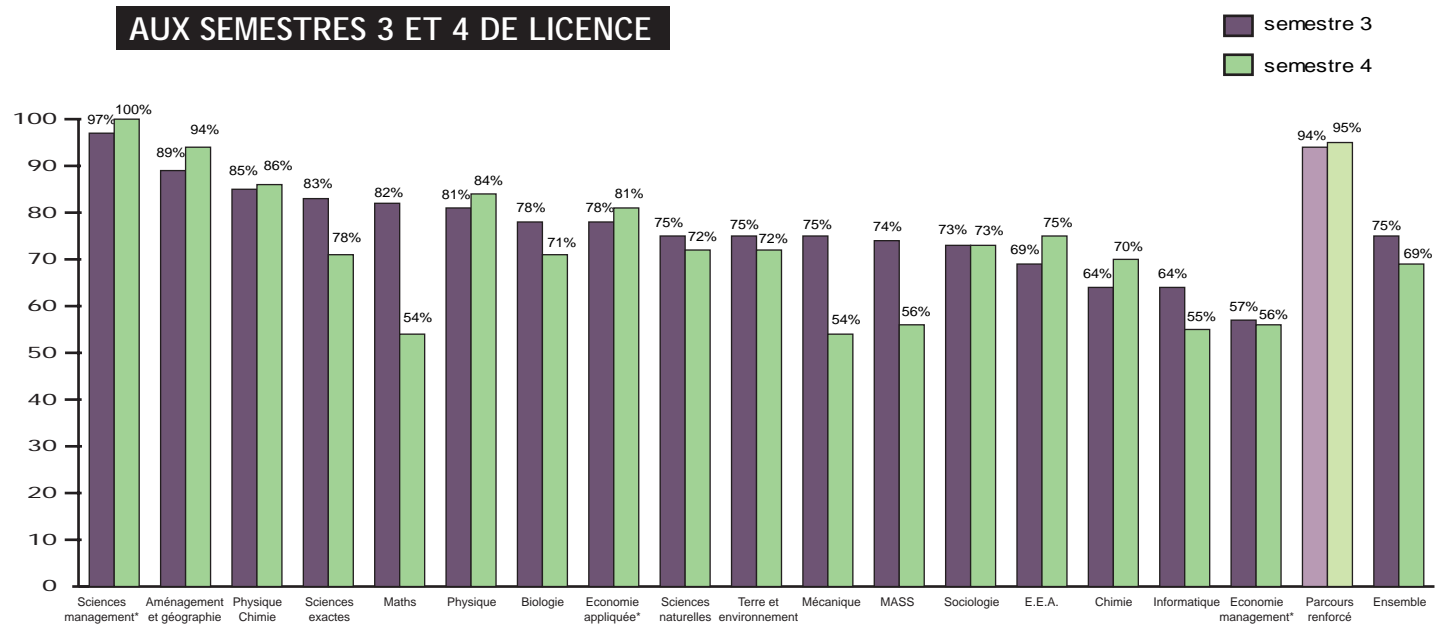
Taux d'insertion	93%
Part des emplois stables (CDI)	72%
Part de cadres	100%
Salaire mensuel net médian	2250 euros

Source : Ofip Flash n°21

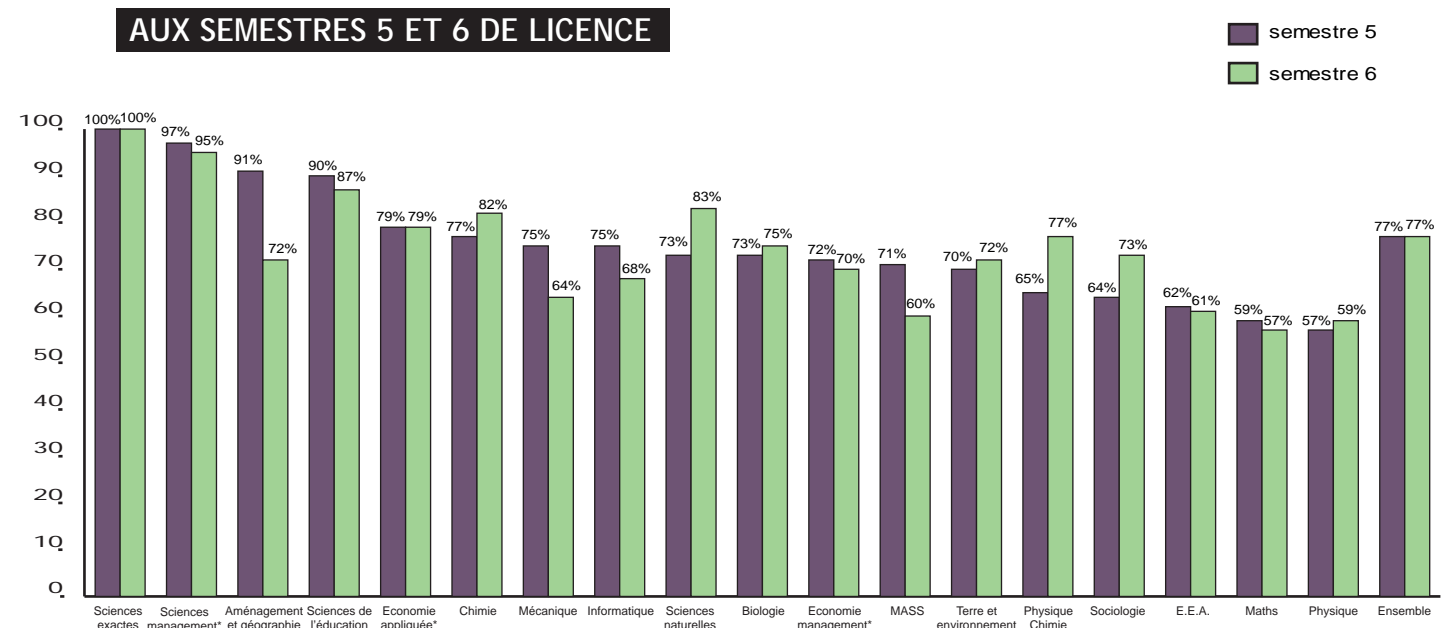
AUX SEMESTRES 1 ET 2 DE LICENCE



AUX SEMESTRES 3 ET 4 DE LICENCE



AUX SEMESTRES 5 ET 6 DE LICENCE



* Parcours accessible sur dossier.

