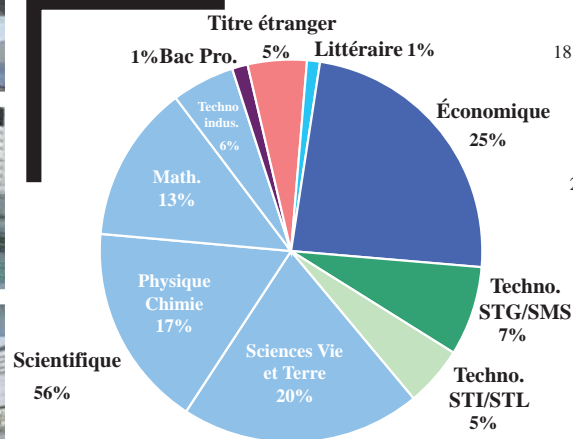




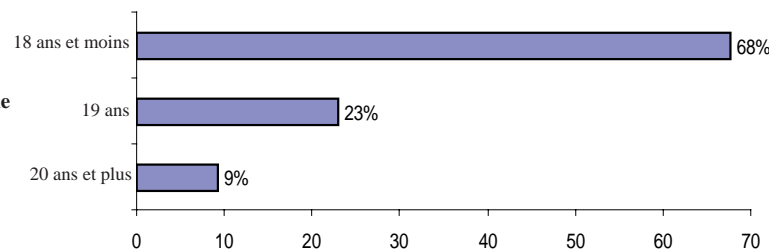
2221 néobacheliers en 08/09

Université Lille1

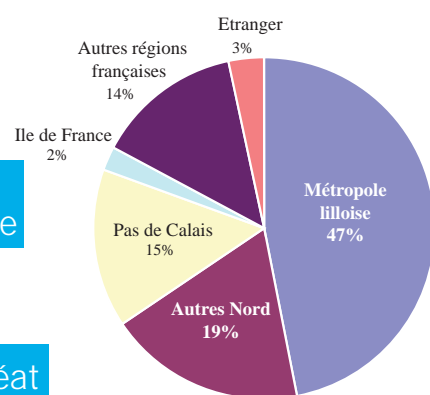
Type de baccalauréat



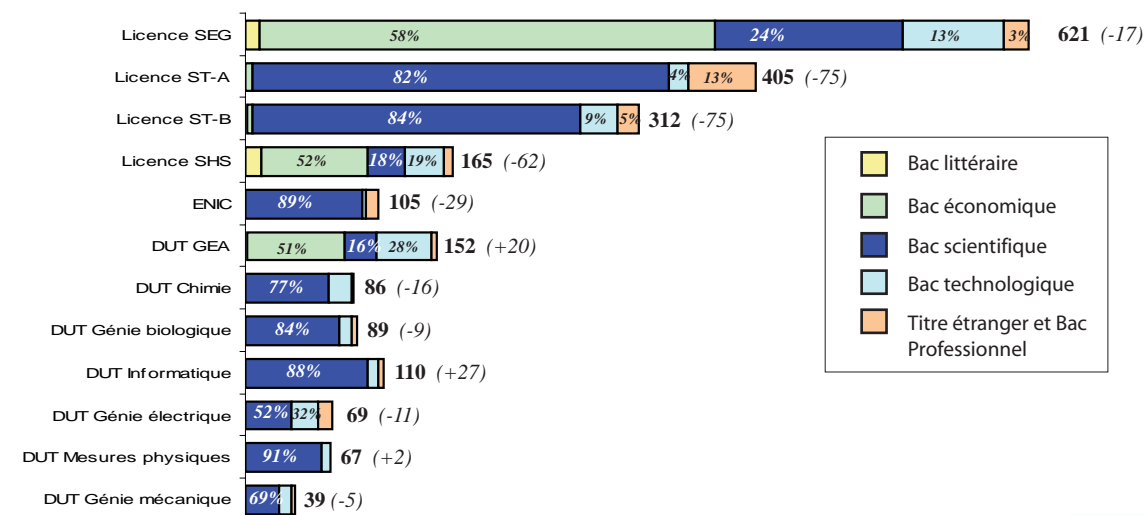
Âge à l'obtention du baccalauréat



Origine géographique



Diplôme d'inscription selon l'origine du baccalauréat



GLOSSAIRE DES EXPRESSIONS ET DES SIGLES

- * **Sciences et structures de la matière (SSM)** : mathématiques, physique, chimie, mathématiques appliquées et sciences sociales
- * **Sciences et technologie, sciences pour l'ingénieur (ST/SI)** : mécanique, génie mécanique, génie civil, génie des procédés, informatique, électronique, génie électrique, sciences et technologies industrielles
- * **Sciences de la vie, de la santé, de la terre et de l'univers (SV/STU)** : sciences de la vie, sciences de l'univers
- * **Sciences économiques - gestion (SEG)** : sciences économiques, sciences de gestion
- * **Sciences humaines et sociales (SHS)** : géographie, aménagement, ethnologie, sociologie, démographie, sciences de l'éducation, sciences de l'information et de la communication
- * **Licence ST-A** : regroupement des parcours Mathématiques-Informatique-Mécanique-Physique, Physique-Chimie, Sciences pour l'ingénieur, Mathématiques Appliquées aux Sciences Sociales
- * **Licence ST-B** : regroupement des parcours sciences de la vie, sciences de l'univers

Maquette : Tapage

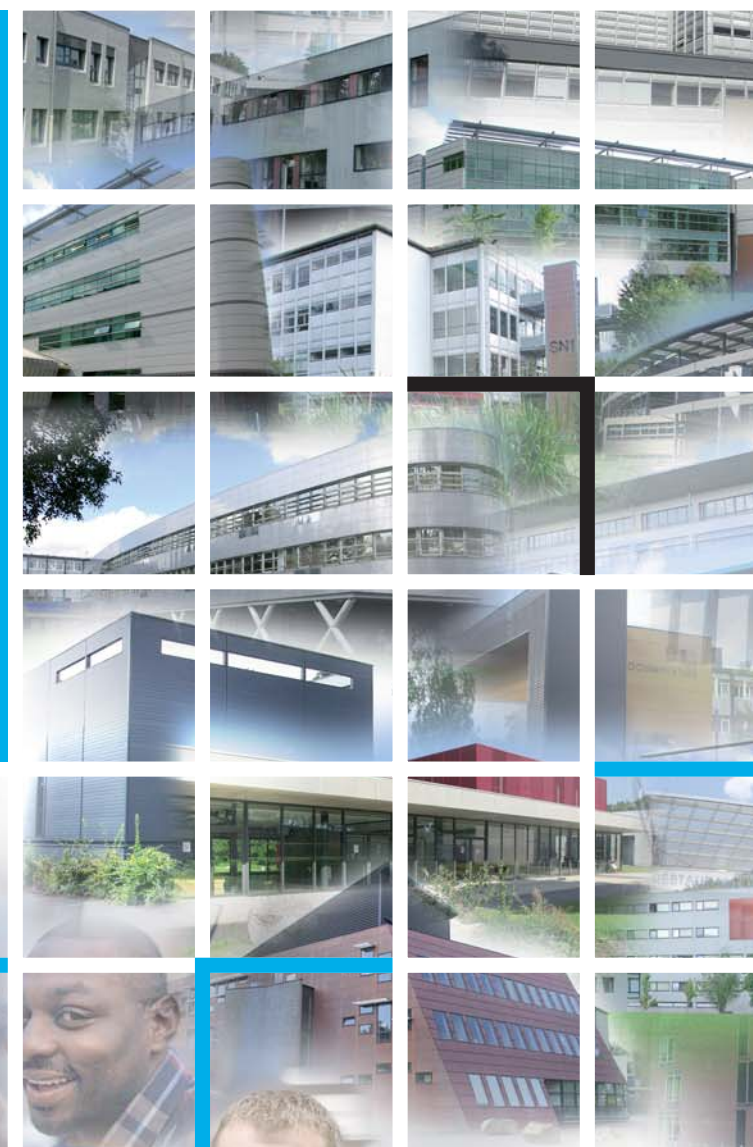
Conception et réalisation : Delphine Prévost

Direction de l'OFIP : Martine Casset

OBSERVATOIRE DES FORMATIONS ET DE L'INSERTION PROFESSIONNELLE
UNIVERSITÉ LILLE 1

Bâtiment SUP-SUAIO - 59655 Villeneuve d'Ascq cédex

Téléphone : 03 20 05 86 63 - Télécopie : 03 20 05 86 64 - Courriel : ofip@univ-lille1.fr - Site internet : www.univ-lille1.fr/ofip



Observatoire des Formations et de l'Insertion Professionnelle



Les étudiants de l'Université Lille1

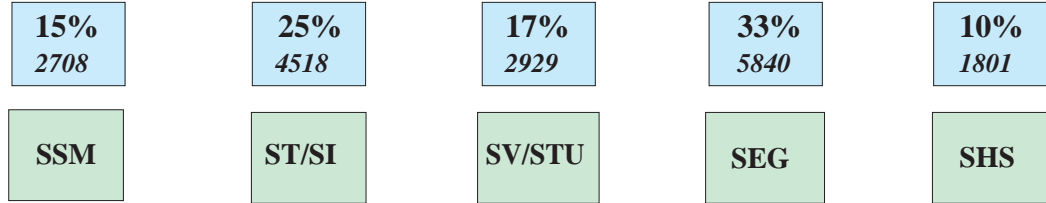
EFFECTIF AU 15 JANVIER



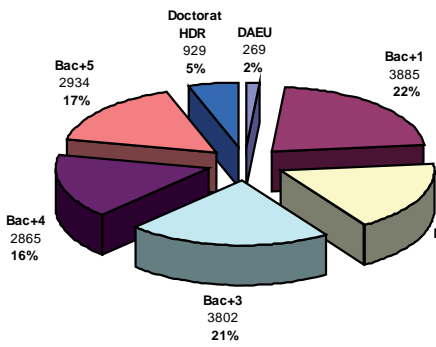
17796 inscriptions

- Effectif au 15 janvier 2009 -

Discipline

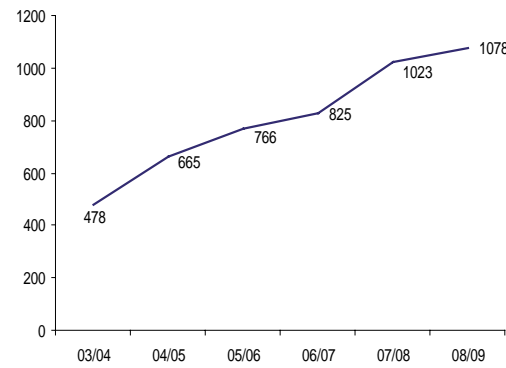


Niveau d'inscription

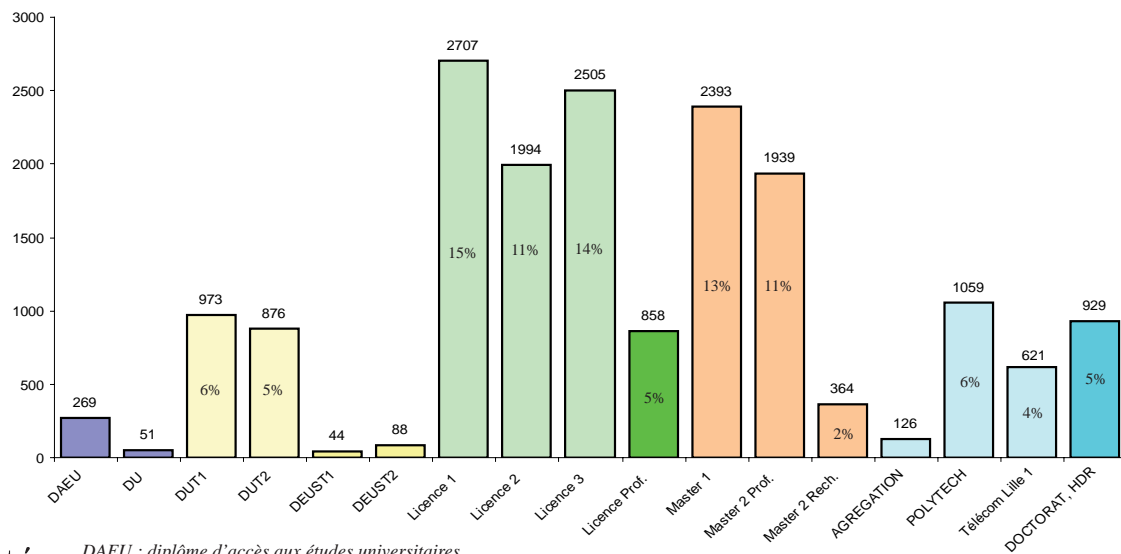


Evolution du nombre d'inscriptions en convention avec la FUPL

Fédération Universitaire et Polytechnique de Lille

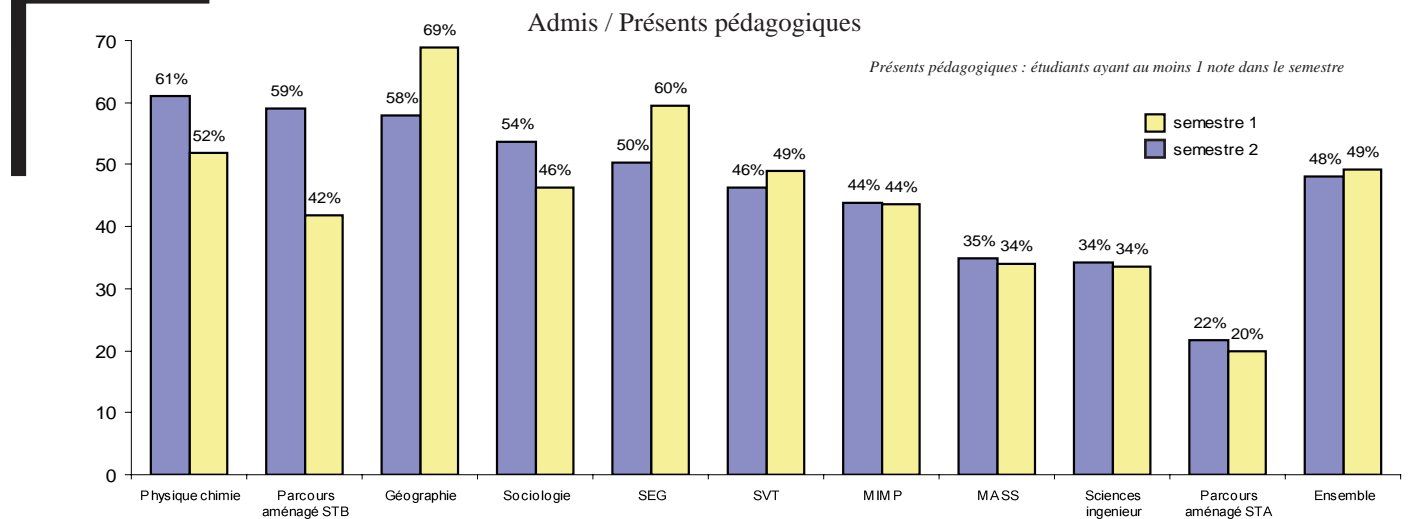


Catégorie et niveau du diplôme d'inscription

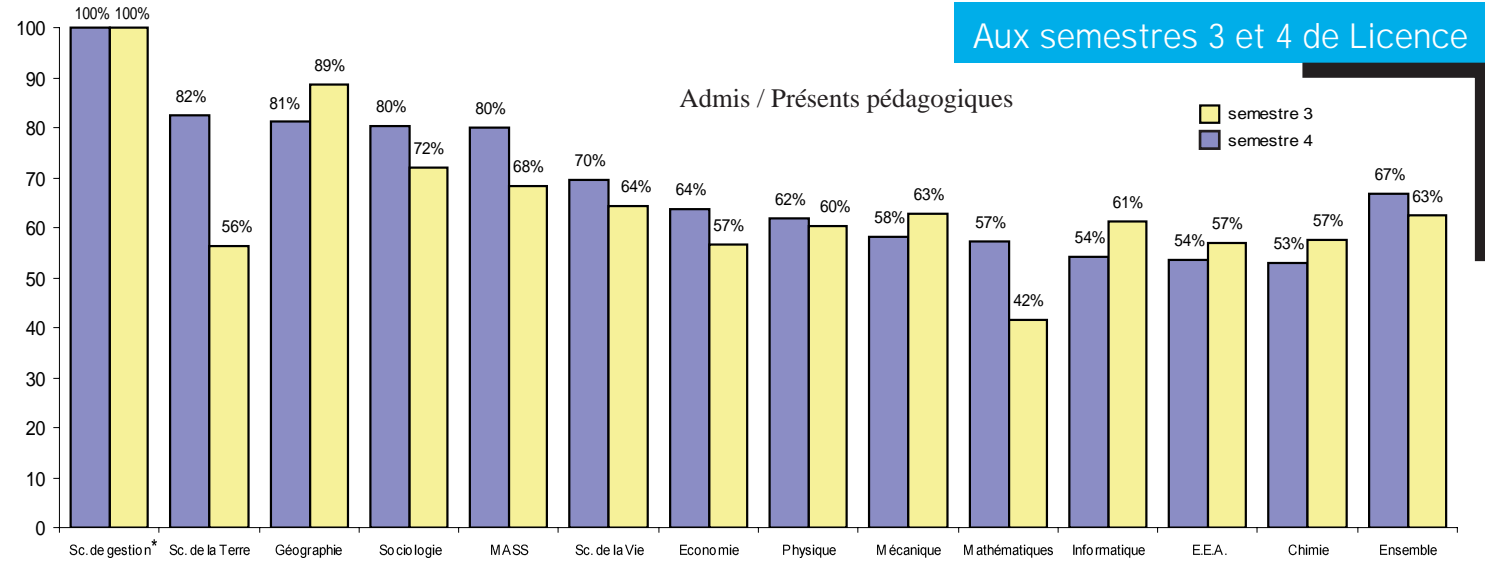


DAEU : diplôme d'accès aux études universitaires
HDR : habilitation à diriger des recherches

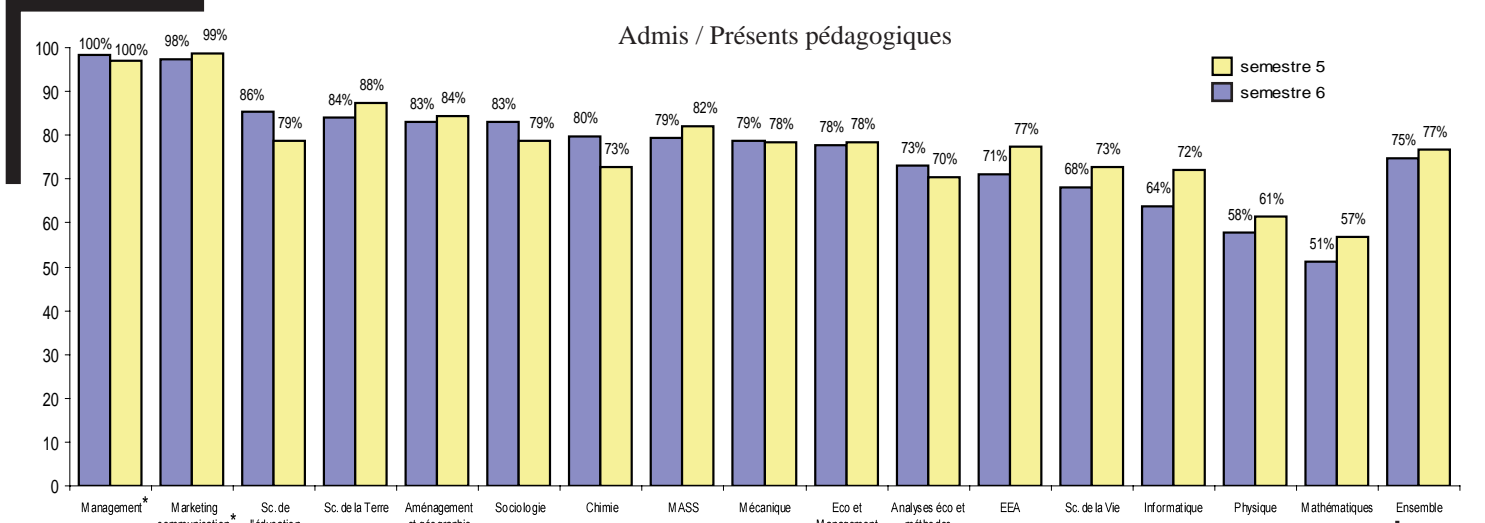
Aux semestres 1 et 2 de Licence



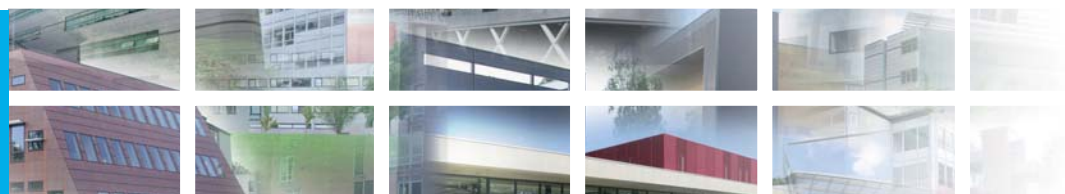
Aux semestres 3 et 4 de Licence



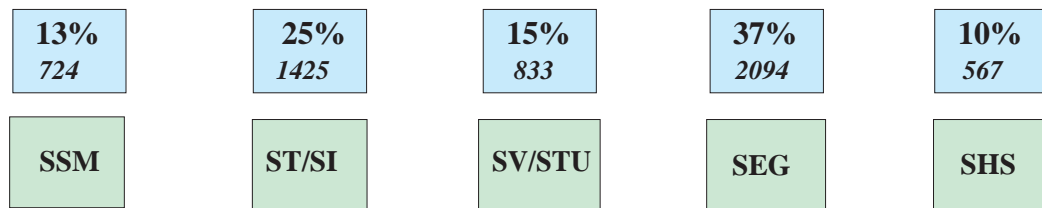
Aux semestres 5 et 6 de Licence



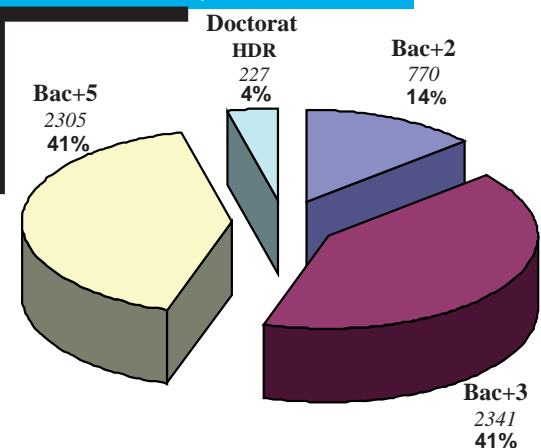
* Parcours accessible sur dossier



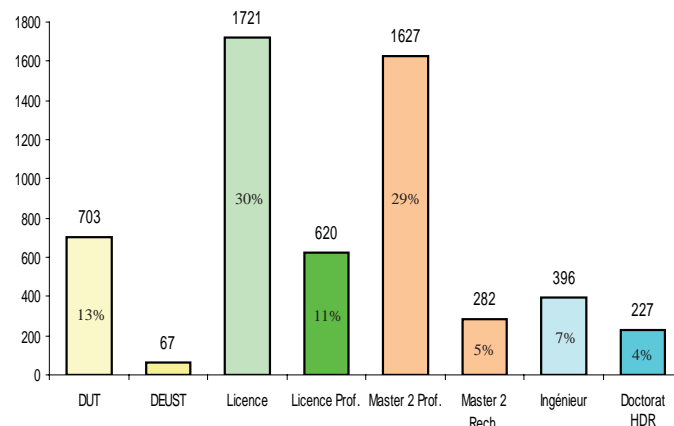
5643 diplômes délivrés à Lille 1 en 2008



Niveau du diplôme délivré



Catégorie du diplôme délivré



Insertion professionnelle

Licence Professionnelle

Diplômés 2006 interrogés en 2008 (24 mois)

Taux de chômage	8%
Part des emplois stables (CDI)	62%
Part de cadres	23%
Salaire mensuel net médian	1457 euros

Source : Ofip Flash n°14

MASTER 2 Professionnel

Hors parcours ingénieurs
Diplômés 2006 interrogés en 2008 (24 mois)

Taux de chômage	6%
Part des emplois stables (CDI)	84%
Part de cadres	68%
Salaire mensuel net médian	1936 euros

Source : Ofip Publication n°51

Docteurs

Diplômés 2005 interrogés en 2008 (30 mois)

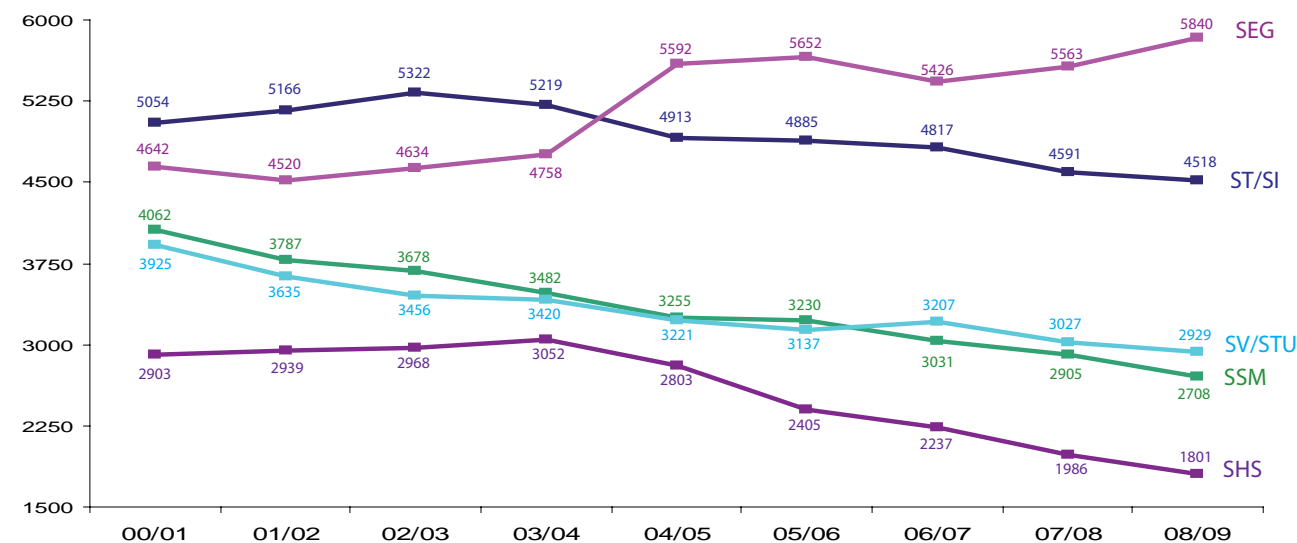
Taux de chômage	6%
Part des emplois stables (CDI)	62%
Part de cadres	98%
Salaire mensuel net médian	2000 euros

Source : Ofip Publication n°47

Evolution des inscriptions

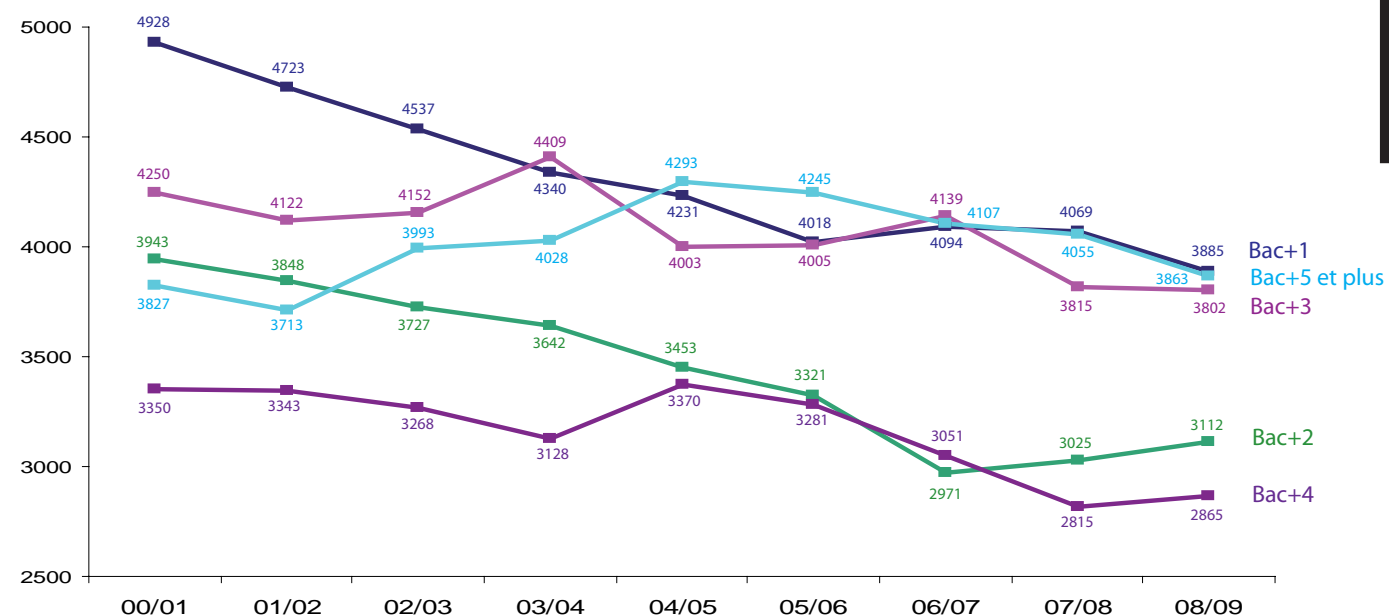
- Effectif au 15 janvier 2009 -

Selon la discipline



	00/01	01/02	02/03	03/04	04/05	05/06	06/07	07/08	08/09
Total USTL	20586	20047	20058	19931	19784	19306	18718	18072	17796
<i>dont IUT</i>	2076	2096	2050	1954	1838	1899	1855	1908	1849

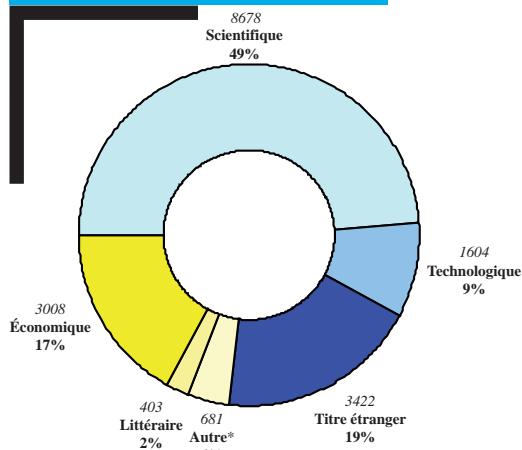
Selon le niveau d'inscription (hors inscription en DAEU)



Caractéristiques socio-démographiques

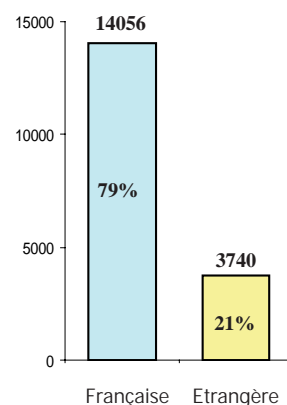
- Effectif au 15 janvier 2009 -

Baccalauréat d'origine

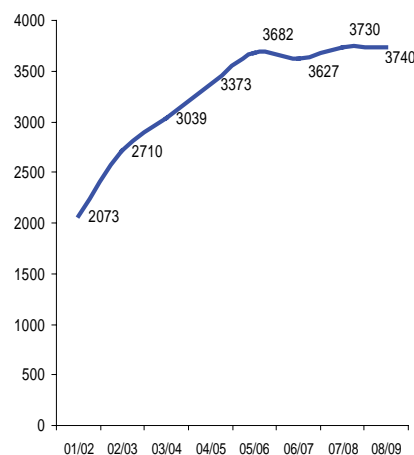


* dont 565 équivalences (dispense, validation d'études, DAEU) et 116 bacs professionnels

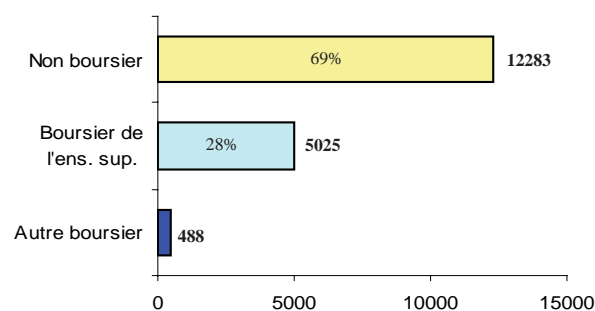
Nationalité



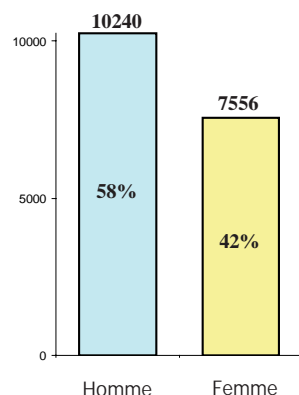
Evolution du nombre d'étrangers



Statut boursier

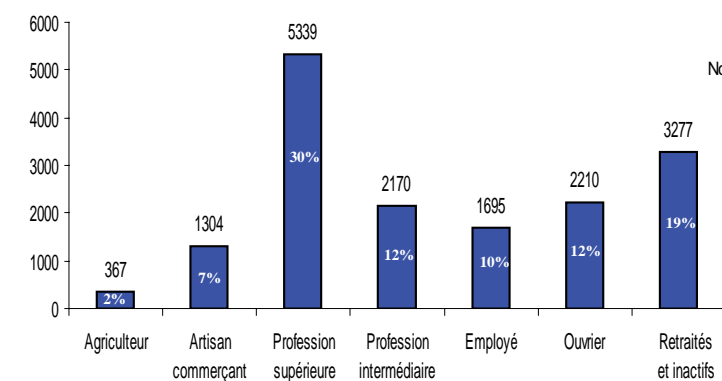


Sexe



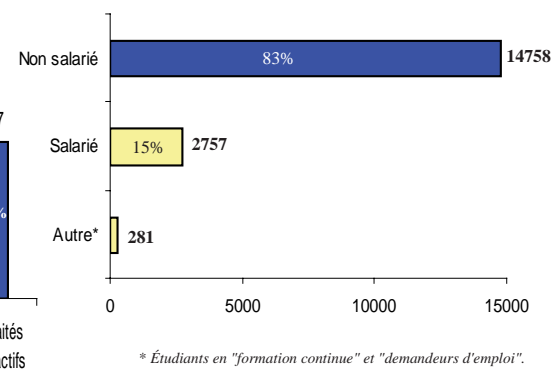
Origine sociale

PCS du chef de famille



Non compris 1434 indéterminés, soit 8% (non réponse et décédé)

Situation salariale des étudiants



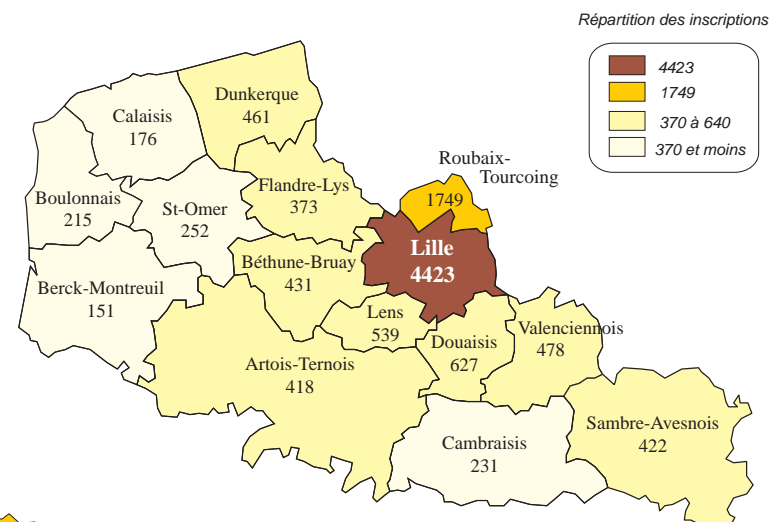
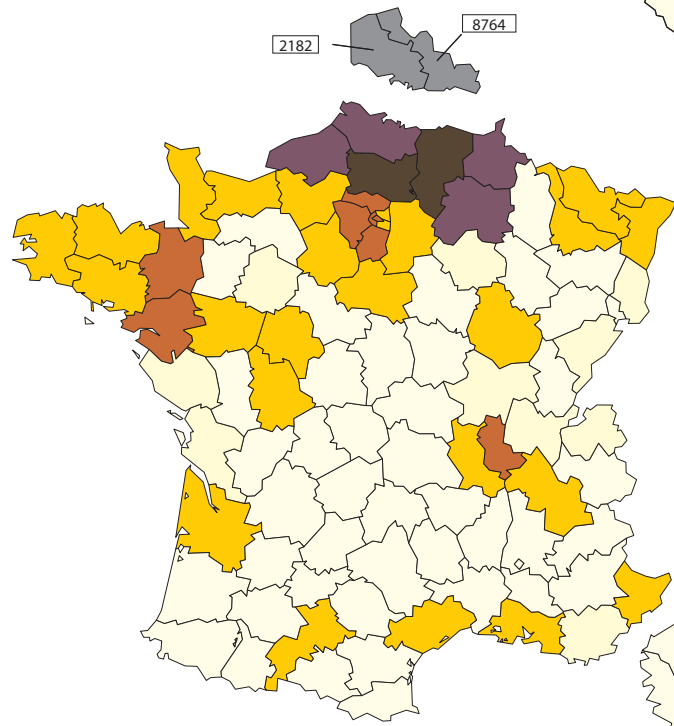
* Étudiants en "formation continue" et "demandeurs d'emploi".

Origine géographique

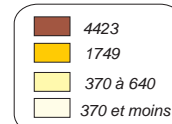
- Adresse des parents -

- Effectif au 15 janvier 2009 -

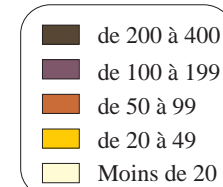
• 62% des étudiants sont originaires du Nord-Pas-de-Calais (10946 inscrits)



Répartition des inscriptions

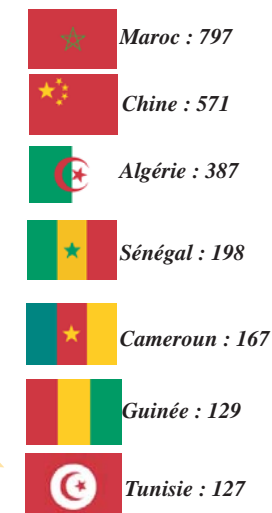
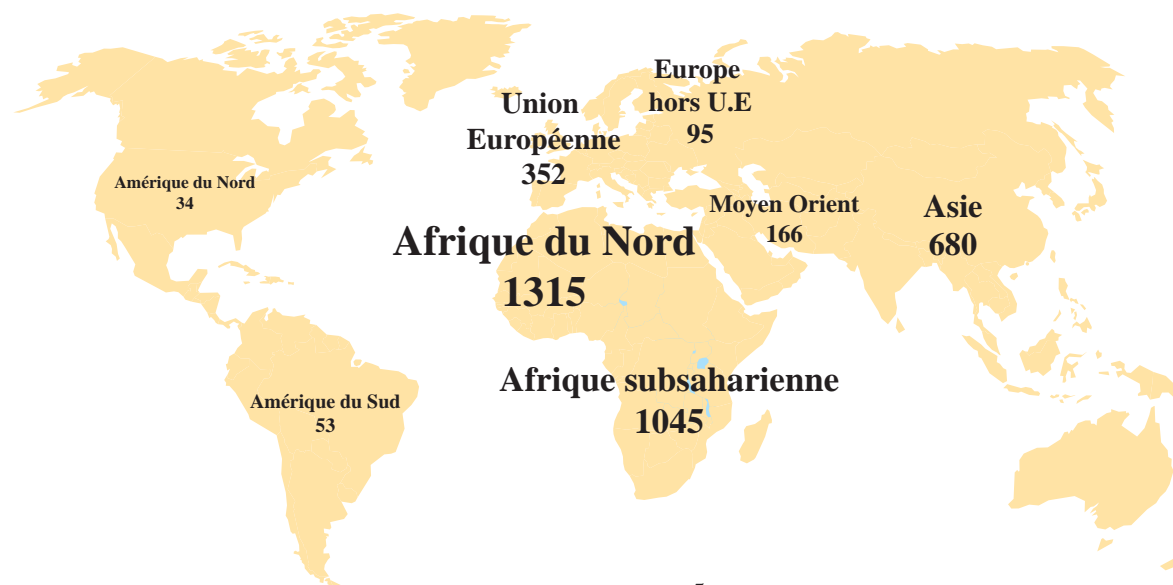


• 17% des étudiants sont originaires d'un autre département français (3110 inscrits)



• 21% des étudiants sont de nationalité étrangère (3740 inscrits dont 228 participants aux programmes d'échange)

* 64% des étudiants étrangers sont issus de 7 pays :



Les étudiants de l'Université Lille1